



GOBIERNO
DE ESPAÑA

MINISTERIO
DE EMPLEO
Y SEGURIDAD SOCIAL

SECRETARÍA DE ESTADO
DE LA SEGURIDAD SOCIAL

Afiliación a la Seguridad Social

Febrero 2017

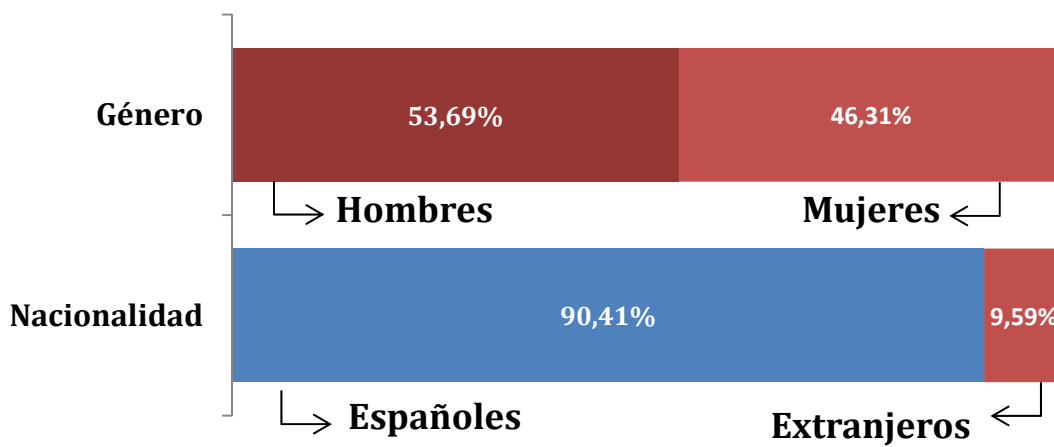


AFILIADOS OCUPADOS A LA SEGURIDAD SOCIAL

INDICE

	Página
Radiografía de la situación actual	3
Nota resumen de los datos mensuales de afiliación	4
Serie histórica de afiliación media por actividad económica y relación laboral	7
Serie histórica de afiliación media por actividad económica y relación laboral con ajuste estacional	8
Número de Convenios Especiales	9
Número de empresas del régimen general con trabajadores a fin de mes según tamaño de la empresa. Reg. General	10
Número de empresas del régimen especial del mar con trabajadores a fin de mes según tamaño de la empresa. Reg. Mar	11
Número de empresas del régimen especial del carbón con trabajadores a fin de mes según tamaño de la empresa. Reg. Carbón	12
Número de empresas del total sistema de la empresa.	13
Evolución de la afiliación diaria.	14
Distribución por regímenes	15
Evolución por regímenes	16
Evolución de la afiliación mensual y anual (gráfico)	17
Evolución de la afiliación por género	18
Evolución de la afiliación de trabajadores extranjeros	19
Evolución mensual. Total Sistema	20
Evolución de la variación mensual y anual (gráfico)	21
Tasas de variación interanual de la afiliación (gráfico)	22
Evolución mensual . Régimen General	23
Régimen General. Distribución por sectores de actividad	24
Número medio de afiliados en alta en Inventarios de Entes de Administraciones Públicas por Actividad (Excluidos trabajadores de Mutualidades)	25
Evolución mensual. Régimen Esp. Trabajadores Autónomos	26
Régimen Autónomos. Distribución por sectores de actividad	27
Evolución mensual. Régimen Esp. Trabajadores del Mar	28
Evolución mensual. Régimen Esp. Minería del Carbón	29
Evolución de la relación afiliados/pensionistas	30
Distribución por Provincias, CC.AA y Regímenes	31
Distribución por Provincias, CC.AA . (Régimen General)	32
Distribución por Provincias y CC.AA. Variaciones mensual y anual.	33

FEBRERO 2017



AFILIADOS OCUPADOS A LA SEGURIDAD SOCIAL FEBRERO 2017

AFILIADOS MEDIOS MENSUALES

El número medio de afiliados al Sistema de la Seguridad Social durante el mes de febrero ha alcanzado la cifra de 17.748.255 para el Total Sistema y 14.502.781 para el Régimen General (Incluye Sistemas Especiales Agrario y Hogar).

La tasa interanual asciende a un 3,38% para el Total Sistema y a un 3,96% para el Régimen General (Incluye Sistemas Especiales Agrario y Hogar).

La evolución interanual (FEBRERO sobre FEBRERO) de la afiliación media por regímenes ha sido:

REGÍMENES	AFILIADOS MEDIOS FEBRERO 2017	VARIACIÓN INTERANUAL	
		Absoluta	Relativa
Régimen General	14.502.781	552.168	3,96%
General	13.291.252	533.027	4,18%
S. E. Agrario	784.847	22.085	2,90%
S. E. Hogar	426.682	-2.944	-0,69%
R.E. Autónomos	3.181.472	28.407	0,90%
R.E. Mar	61.385	904	1,49%
R.E. Carbón	2.618	-935	-26,32%
TOTAL	17.748.255	580.543	3,38%

En el R. General, cabe destacar un incremento respecto al mes de enero en los siguientes Sectores:

.....	
F "Construcción"	23.921 (3,45%)
P "Educación"	19.769 (2,37%)
I "Hostelería"	16.966 (1,57%)
C "Industria Manufacturera"	13.207 (0,77%)

En sentido contrario tenemos a G "Comercio; Rep. de vehículos de motor y motocicletas" con -14.874 (-0,64%).

Desde 2001, la evolución registrada de afiliados medios en el mes de febrero tanto para el Total Sistema, como para el Régimen General, arroja las siguientes cifras:

EVOLUCIÓN DE LA AFILIACIÓN MEDIA EN EL MES DE FEBRERO								
AÑOS	VARIACIÓN INTERANUAL FEBRERO/FEBRERO				VARIACIÓN INTERMENSUAL FEBRERO/ENERO			
	TOTAL SISTEMA		R. GENERAL (1)		TOTAL SISTEMA		R. GENERAL (1)	
2001					132.284	0,87%	127.463	1,13%
2002	507.755	3,31%	462.806	4,07%	117.818	0,75%	104.908	0,89%
2003	531.057	3,35%	420.833	3,55%	148.186	0,91%	141.699	1,17%
2004	443.253	2,71%	383.380	3,13%	167.797	1,01%	163.941	1,31%
2005	511.735	3,04%	476.749	3,77%	139.443	0,81%	131.461	1,01%
2006	966.513	5,58%	728.306	5,55%	131.936	0,73%	135.820	0,99%
2007	629.101	3,44%	641.560	4,63%	137.400	0,73%	136.401	0,95%
2008	329.229	1,74%	278.773	1,92%	83.376	0,44%	77.069	0,52%
2009	-1.132.616	-5,89%	-1.066.934	-7,22%	-69.132	-0,38%	-55.081	-0,40%
2010	-540.259	-2,98%	-477.518	-3,49%	26.340	0,15%	37.207	0,28%
2011	-225.257	-1,28%	-152.266	-1,15%	-14.744	-0,08%	16.243	0,12%
2012	-449.983	-2,59%	-420.114	-3,21%	-61.156	-0,36%	-44.918	-0,35%
2013	-746.365	-4,42%	-756.555	-5,98%	-28.691	-0,18%	-7.593	-0,06%
2014	61.557	0,38%	6.394	0,05%	38.694	0,24%	43.090	0,36%
2015	459.918	2,84%	423.400	3,56%	96.909	0,58%	101.403	0,83%
2016	495.490	2,97%	434.340	3,52%	63.355	0,37%	84.472	0,67%
2017	580.543	3,38%	533.030	4,18%	74.080	0,42%	92.170	0,70%

(1) A partir de 01.01.2012 no incluye el S.E. Agrario ni el S.E. Hogar

La tasa interanual del Régimen Especial de Trabajadores Autónomos medios se sitúa en el 0,90%.

En cuanto a los restantes Regímenes (Agrario, Mar, Carbón y Hogar), el conjunto de todos ellos supone un incremento en los últimos doce meses de 19.109 afiliados.

EVOLUCIÓN DURANTE EL AÑO 2017

La comparación interanual es:

REGÍMENES	AFILIADOS MEDIOS AÑO 2017 (HASTA FEBRERO)	AFILIADOS MEDIOS AÑO 2016 (HASTA FEBRERO)	DIFERENCIA	
			Absoluta	Relativa
Régimen General	14.467.694	13.922.983	544.711	3,91
General	13.244.046	12.718.100	525.946	4,14
S. E. Agrario	799.360	776.490	22.870	2,95
S. E. Hogar (1)	424.288	428.393	-4.105	-0,96
R.E. Autónomos	3.179.402	3.151.359	28.043	0,89
R.E. Mar	60.611	59.726	885	1,48
R.E. Carbón	2.606	3.550	-944	-26,59
TOTAL	17.710.311	17.137.619	572.693	3,34

(1) En el S. E. de E. del Hogar (vigente desde 1.01.12) se incluyen los afiliados del extinguido R. E. del Hogar.

SERIE HISTÓRICA DE AFILIACIÓN MEDIA POR ACTIVIDAD ECONÓMICA Y RELACIÓN LABORAL (*)

	Actividad Económica					Total	Tipo relación laboral	
	Agricultura, Ganadería y Pesca.	Industria	Construcción	Servicios	No consta		Asalariados	No asalariados
SERIE HISTÓRICA DE LOS MESES DE FEBRERO								
2001	1.297.826	2.686.678	1.681.825	9.649.854	10.401	15.326.583	12.372.262	2.954.322
2002	1.300.555	2.680.729	1.786.688	10.056.639	9.728	15.834.338	12.847.994	2.986.344
2003	1.330.590	2.677.739	1.883.260	10.464.495	9.313	16.365.396	13.317.061	3.048.334
2004	1.305.004	2.662.106	1.974.234	10.855.273	12.032	16.808.649	13.667.649	3.141.000
2005	1.236.576	2.647.643	2.088.025	11.342.583	5.558	17.320.384	14.081.962	3.238.422
2006	1.228.152	2.636.027	2.316.074	12.103.237	3.407	18.286.897	14.894.475	3.392.421
2007	1.203.475	2.688.533	2.449.412	12.574.461	116	18.915.997	15.475.783	3.440.214
2008	1.201.198	2.707.471	2.409.174	12.927.282	102	19.245.227	15.738.096	3.507.131
CLASIFICACIÓN SEGÚN CNAE-2009								
2008	1.148.013	2.745.234	2.542.131	12.809.747	102	19.245.227	15.738.096	3.507.131
2009	1.182.373	2.489.432	1.893.346	12.547.459	0	18.112.611	14.743.474	3.369.137
2010	1.234.419	2.310.803	1.585.828	12.441.301	0	17.572.351	14.332.730	3.239.621
2011	1.205.197	2.244.885	1.432.309	12.464.704	0	17.347.094	14.164.107	3.182.987
2012	1.194.214	2.150.381	1.194.265	12.358.252	0	16.897.112	13.764.912	3.132.200
2013	1.124.558	2.027.405	1.008.861	11.989.922	0	16.150.747	13.139.260	3.011.487
2014	1.131.631	2.001.331	952.500	12.126.843	0	16.212.304	13.156.920	3.055.384
2015								
enero	1.102.292	2.015.573	974.359	12.483.088	0	16.575.312	13.448.236	3.127.076
febrero	1.095.205	2.031.239	1.000.848	12.544.930	0	16.672.222	13.545.156	3.127.065
marzo	1.105.842	2.040.122	1.016.803	12.670.034	0	16.832.801	13.689.240	3.143.561
abril	1.124.677	2.046.840	1.023.010	12.813.769	0	17.008.296	13.844.542	3.163.754
mayo	1.153.787	2.063.223	1.040.063	12.964.237	0	17.221.310	14.040.957	3.180.353
junio	1.127.031	2.079.576	1.045.690	13.004.099	0	17.256.395	14.063.269	3.193.126
julio	1.090.373	2.097.603	1.045.500	13.081.713	0	17.315.188	14.124.898	3.190.290
agosto	1.075.380	2.076.880	1.030.791	12.997.848	0	17.180.899	14.004.077	3.176.822
septiembre	1.112.678	2.085.059	1.029.209	12.962.868	0	17.189.815	14.012.092	3.177.723
octubre	1.110.995	2.086.173	1.036.946	12.987.353	0	17.221.467	14.043.386	3.178.081
noviembre	1.126.277	2.094.255	1.047.386	12.955.168	0	17.223.086	14.044.219	3.178.868
diciembre	1.161.833	2.090.521	1.030.027	13.026.018	0	17.308.400	14.127.687	3.180.713
2016								
enero	1.144.564	2.075.166	1.006.444	12.878.184	0	17.104.357	13.941.901	3.162.456
febrero	1.117.907	2.090.256	1.027.600	12.931.949	0	17.167.712	14.000.239	3.167.473
marzo	1.115.643	2.094.151	1.035.162	13.060.843	0	17.305.798	14.122.176	3.183.622
abril	1.127.794	2.105.140	1.045.171	13.185.730	0	17.463.836	14.265.423	3.198.412
mayo	1.144.842	2.117.311	1.057.184	13.342.503	0	17.661.840	14.449.664	3.212.175
junio	1.131.878	2.135.281	1.070.776	13.422.337	0	17.760.271	14.536.969	3.223.302
julio	1.105.494	2.154.323	1.071.999	13.513.176	0	17.844.992	14.625.699	3.219.293
agosto	1.086.319	2.133.364	1.057.778	13.422.534	0	17.699.995	14.493.876	3.206.119
septiembre	1.114.187	2.143.292	1.058.188	13.396.354	0	17.712.021	14.505.766	3.206.255
octubre	1.140.899	2.146.984	1.071.123	13.454.350	0	17.813.356	14.604.319	3.209.037
noviembre	1.127.301	2.154.576	1.082.575	13.416.072	0	17.780.524	14.571.881	3.208.642
diciembre	1.171.126	2.146.162	1.062.687	13.469.079	0	17.849.055	14.640.112	3.208.942
2017								
enero	1.168.457	2.137.038	1.053.522	13.315.157	0	17.674.175	14.482.243	3.191.931
febrero	1.142.403	2.151.156	1.078.910	13.375.787	0	17.748.255	14.552.323	3.195.932
marzo								
abril								
mayo								
junio								
julio								
agosto								
septiembre								
octubre								
noviembre								
diciembre								

(*) Las series de Total, Asalariados y No Asalariados incluyen también afiliados para los que no consta actividad

SERIE HISTORICA DE AFILIACION MEDIA POR ACTIVIDAD ECONOMICA Y RELACION LABORAL CON AJUSTE ESTACIONAL

	Actividad Económica				Total	Tipo relación laboral	
	Agricultura, Ganadería y Pesca	Industria	Construcción	Servicios		Asalariados	No asalariados
Revisión diciembre de 2014							
SERIE HISTÓRICA DE LOS MESES DE FEBRERO							
2001	1.293.745	2.696.116	1.692.972	9.779.993	15.477.806	12.504.257	2.970.159
2002	1.296.129	2.690.479	1.797.508	10.195.731	15.987.704	12.984.382	3.002.228
2003	1.324.961	2.686.063	1.893.777	10.605.146	16.514.849	13.450.816	3.063.685
2004	1.300.617	2.669.344	1.987.281	11.000.600	16.962.013	13.805.321	3.156.142
2005	1.233.903	2.653.910	2.100.243	11.482.566	17.471.060	14.217.024	3.253.144
2006	1.225.064	2.641.208	2.326.673	12.241.346	18.437.411	15.032.033	3.406.312
2007	1.199.515	2.690.631	2.459.559	12.705.802	19.055.167	15.602.025	3.454.108
2008	1.198.032	2.712.733	2.415.018	13.076.074	19.396.320	15.877.779	3.521.706
CLASIFICACIÓN SEGÚN CNAE-2009. Revisión de Diciembre de 2016							
2008	1.141.633	2.759.943	2.566.332	12.971.371	19.449.218	15.924.230	3.525.287
2009	1.174.866	2.503.008	1.923.332	12.703.224	18.302.780	14.915.732	3.387.271
2010	1.222.685	2.323.184	1.612.447	12.596.688	17.760.040	14.502.816	3.258.242
2011	1.195.551	2.258.291	1.457.041	12.633.240	17.541.002	14.340.231	3.202.871
2012	1.187.645	2.163.983	1.216.133	12.531.590	17.091.138	13.941.914	3.152.174
2013	1.119.433	2.040.334	1.026.397	12.158.949	16.339.912	13.309.741	3.032.384
2014	1.122.590	2.014.029	968.542	12.295.130	16.403.498	13.327.887	3.076.586
2015							
enero	1.081.718	2.037.820	1.006.017	12.672.910	16.802.455	13.655.962	3.146.074
febrero	1.091.836	2.044.188	1.015.169	12.720.239	16.871.943	13.723.383	3.149.822
marzo	1.105.842	2.051.356	1.021.941	12.766.812	16.954.045	13.800.351	3.155.249
abril	1.117.103	2.057.860	1.026.073	12.813.941	17.028.675	13.868.376	3.161.835
mayo	1.124.482	2.063.863	1.029.344	12.848.252	17.085.562	13.920.172	3.167.102
junio	1.122.242	2.068.546	1.028.237	12.862.148	17.095.482	13.921.642	3.170.976
julio	1.117.268	2.072.189	1.028.160	12.893.737	17.110.584	13.934.729	3.172.579
agosto	1.118.828	2.074.004	1.029.286	12.916.601	17.124.725	13.948.173	3.174.258
septiembre	1.123.903	2.076.621	1.030.702	12.948.395	17.162.692	13.984.926	3.176.374
octubre	1.122.952	2.080.964	1.032.259	12.974.715	17.200.323	14.027.128	3.178.029
noviembre	1.127.644	2.086.859	1.035.345	13.008.061	17.254.242	14.072.774	3.181.123
diciembre	1.126.117	2.092.556	1.037.793	13.051.679	17.309.204	14.125.438	3.182.890
2016							
enero	1.122.606	2.098.086	1.039.521	13.081.370	17.340.977	14.158.361	3.183.804
febrero	1.117.638	2.103.524	1.042.036	13.117.978	17.377.135	14.188.248	3.190.006
marzo	1.118.287	2.108.217	1.043.385	13.160.056	17.430.159	14.236.580	3.194.894
abril	1.121.305	2.113.959	1.045.089	13.188.327	17.480.704	14.285.667	3.196.594
mayo	1.118.470	2.118.464	1.047.638	13.225.230	17.522.380	14.325.138	3.198.431
junio	1.126.148	2.123.569	1.052.032	13.273.937	17.587.942	14.384.420	3.200.538
julio	1.130.245	2.128.053	1.054.733	13.314.402	17.629.963	14.425.056	3.201.577
agosto	1.129.164	2.130.753	1.056.952	13.341.783	17.643.638	14.437.896	3.203.379
septiembre	1.126.451	2.135.124	1.060.446	13.381.878	17.684.762	14.478.153	3.205.521
octubre	1.126.964	2.141.381	1.065.307	13.432.881	17.792.954	14.588.546	3.208.530
noviembre	1.129.310	2.146.322	1.068.817	13.464.940	17.814.407	14.603.334	3.210.760
diciembre	1.133.937	2.148.258	1.070.319	13.492.686	17.851.242	14.638.852	3.211.748
2017							
enero	1.146.041	2.160.642	1.088.147	13.525.266	17.918.701	14.707.121	3.213.478
febrero	1.142.127	2.164.810	1.094.066	13.568.226	17.964.781	14.747.770	3.218.667
marzo							
abril							
mayo							
junio							
julio							
agosto							
septiembre							
octubre							
noviembre							
diciembre							

NÚMERO MEDIO DE CONVENIOS ESPECIALES. FEBRERO 2017

TIPO CONVENIO	TOTAL REGÍMENES	ASISTENCIA SANITARIA
01 C.E. ORDINARIO	107.367	0
02 C.E. BENEF. SUBSIDIO DESEMPLEO	13.482	0
04 C.E. TRABAJADORES A TIEMPO PARCIAL	6.470	0
05 C.E. REDUC. JORNADA GUARDA LEGAL	334	0
06 C.E. EMIGRANTES E HIJOS EN EL EXTRANJERO	2.173	0
07 C.E. EMIGRANTES RETORNADOS	828	0
08 C.E. FUNC/EMPL ORG INTERGUBERNAMENTALES EXTRANJERO	159	0
09 C.E.TEMP. PER. INAC	2	0
10 C.E. REG. GRAL. MUTUALISMO	0	0
14 C.E. ASIST. SANITARIA EMIGRANTES	0	765
15 C.E. ASIST. SANITARIA PENSIONISTAS SUIZOS	0	6.616
16 C.E. TRAB. TEMPORADA OM 25	14	0
17 C.E. DEPORTISTAS DE ALTO NIVEL	26	0
18 C.E. FIJOS DISCONTINUOS OM	7	0
19 C.E. EMIGRANTES R.E. MAR ANTERIORES 1995	7	0
20 C.E. EMIGRANTES RETOR. ESTANCIA TEMPORAL	0	1
21 C.E. FUNC/AGENTES COMUNIDAD EUROPEA	10	0
22 C.E. EMIGRANTES EXTRANJERO PAGO MENSUAL	390	0
23 C.E. FUNC/EMPL ORG INTERGUBERNAMENTAL SEDE EN ESPAÑA	35	0
24 C.E. ASANITARIA FUNC/EMPL ORGAN NTERGUBERNAMENTAL SEDE EN ESPAÑA	0	5
25 C.E. ASIST. SANITARIA EMIGRANTES CUENTA PROPIA	0	83
26 EXPEDIENTE REGULACION EMPLEO MÁS 55 AÑOS	10.948	0
27 EXPEDIENTE REGULACION EMPLEO MAS 61 AÑOS	4.085	0
28 EXP REG EMPLEO SUB DESEMPLEO MÁS 55 AÑOS	1.718	0
29 EXP REG EMPLEO SUB DESEMPLEO MÁS 61 AÑOS	135	0
30 C.E. ALTA SIN RETRIBUCION	7	0
31 C.E. CESE DE SERVICIO O ACTIVIDAD	721	0
32 C.E. CLAUSULA ADICIONAL CONVENIO ERE	6.404	0
33 C.E. OBLIGATORIO CUIDADOR NO PROFESIONAL	9.440	0
34 C.E. OBLIG.CUIDADOR NO PROFESIONAL PERCEPTOR SUBSIDIO ENERO 52 AÑOS	151	0
35 C.E. VOLUNTARIO CUIDADOR NO PROFESIONAL	0	0
36 C.E. VOLUNT.CUIDADOR NO PROFESIONAL PERCEPTOR SUBSIDIO ENERO 52 AÑ	0	0
37 C.E. COTIZ. ADIC, ERE 76/2	384	0
39 C.E. TRABAJADORES AGENCIAS	170	0
40 C.E. PROGRAMAS DE FORMACIÓN	8.038	0
41 C.E. DISC. DIF. INS.LAB	112	0
TOTAL CONVENIOS	173.616	7.471

NÚMERO DE EMPRESAS EN EL RÉGIMEN GENERAL CON TRABAJADORES A FIN DE MES (1)
Código de Cuenta de Cotización

	1 TRABAJADOR	DE 2 A 5 TRAB.	DE 6 A 50 TRAB.	DE 51 A 100 TRAB.	DE 101 A 500 TRAB.	MAS DE 500 TRAB.	TOTAL
SERIE HISTÓRICA DE LOS MESES DE ENERO							
2009	586.133	580.619	325.444	19.508	13.785	2.050	1.527.539
2010	560.806	556.873	303.929	18.740	13.403	2.014	1.455.765
2011	551.210	546.530	293.790	18.359	13.197	2.017	1.425.103
2012	547.607	533.784	280.292	17.616	12.828	2.025	1.394.152
2013	547.143	514.941	263.378	16.539	12.126	1.902	1.356.029
2014	557.358	514.971	262.039	16.354	12.133	1.889	1.364.744
2015							
enero	574.490	530.601	271.775	16.946	12.747	1.969	1.408.528
febrero	577.260	534.403	274.408	17.075	12.894	1.990	1.418.030
marzo	580.235	540.043	278.284	17.200	12.959	1.994	1.430.715
abril	584.984	546.320	281.907	17.456	13.011	1.995	1.445.673
mayo	589.997	554.430	288.125	17.874	13.193	2.031	1.465.650
junio	589.573	555.748	288.682	17.737	12.837	1.986	1.466.563
julio	587.160	556.100	291.088	17.735	12.961	2.009	1.467.053
agosto	582.407	551.841	286.533	17.514	12.902	1.988	1.453.185
septiembre	585.882	548.144	283.796	17.654	13.016	2.014	1.450.506
octubre	590.102	552.079	287.556	17.710	13.188	2.039	1.462.674
noviembre	589.225	548.645	286.234	17.605	13.095	2.054	1.456.858
diciembre	590.350	546.885	283.910	17.451	13.100	2.058	1.453.754
2016							
enero	586.503	543.824	284.285	17.417	13.108	2.035	1.447.172
febrero	585.655	545.383	286.266	17.595	13.114	2.023	1.450.036
marzo	588.052	550.822	289.743	17.682	13.211	2.040	1.461.550
abril	591.368	559.461	296.429	18.015	13.500	2.064	1.480.837
mayo	590.982	561.441	298.599	18.219	13.458	2.065	1.484.764
junio	587.619	564.409	301.568	18.151	13.342	2.061	1.487.150
julio	584.057	569.488	307.728	18.512	13.669	2.106	1.495.560
agosto	579.177	557.093	299.363	18.073	13.415	2.041	1.469.162
septiembre	580.057	555.539	297.465	18.331	13.634	2.080	1.467.106
octubre	580.029	556.879	299.505	18.311	13.743	2.099	1.470.566
noviembre	579.015	556.519	299.478	18.296	13.777	2.125	1.469.210
diciembre	577.463	555.088	297.763	18.258	13.704	2.108	1.464.384
2017							
enero	572.271	549.887	296.400	18.219	13.644	2.088	1.452.509
febrero							
marzo							
abril							
mayo							
junio							
julio							
agosto							
septiembre							
octubre							
noviembre							
diciembre							

(1) Excluidos el Sistema Especial Agrario y el Sistema Especial de Empleados de Hogar.

NÚMERO DE EMPRESAS EN EL RÉGIMEN ESPECIAL DEL MAR CON TRABAJADORES A FIN DE MES
Código de Cuenta de Cotización

	1 TRABAJADOR	DE 2 A 5 TRAB.	DE 6 A 50 TRAB.	DE 51 A 100 TRAB.	DE 101 A 500 TRAB.	MAS DE 500 TRAB.	TOTAL
SERIE HISTÓRICA DE LOS MESES DE ENERO							
2009	4.610	4.042	1.759	56	15	4	10.486
2010	4.562	4.276	1.688	47	12	4	10.589
2011	4.504	3.942	1.634	47	12	3	10.142
2012	4.438	3.953	1.662	38	13	3	10.107
2013	4.182	3.898	1.629	38	16	3	9.766
2014	4.256	3.975	1.568	42	15	3	9.859
2015							
enero	4.101	3.946	1.607	38	15	3	9.710
febrero	4.128	3.860	1.725	38	15	3	9.769
marzo	4.104	4.000	1.833	41	16	3	9.997
abril	4.173	4.073	1.857	42	14	3	10.162
mayo	4.258	4.047	1.985	39	16	3	10.348
junio	4.319	4.138	2.016	49	16	3	10.541
julio	4.470	4.348	2.066	46	19	3	10.952
agosto	4.482	4.303	2.065	41	18	3	10.912
septiembre	4.526	4.186	1.933	43	16	3	10.707
octubre	4.462	4.090	1.833	46	17	3	10.451
noviembre	4.333	4.073	1.689	43	16	3	10.157
diciembre	4.294	3.958	1.434	39	16	3	9.744
2016							
enero	3.069	3.530	1.645	48	22	3	8.317
febrero	3.133	3.462	1.801	49	22	3	8.470
marzo	3.116	3.615	1.887	54	23	3	8.698
abril	3.223	3.673	1.919	55	22	3	8.895
mayo	3.235	3.474	2.012	53	23	3	8.800
junio	3.279	3.640	2.051	58	24	3	9.055
julio	3.405	4.048	2.123	68	25	3	9.672
agosto	3.444	4.084	2.096	60	25	3	9.712
septiembre	3.280	3.695	1.989	58	24	3	9.049
octubre	3.412	3.658	1.933	57	21	3	9.084
noviembre	3.353	3.680	1.756	59	24	3	8.875
diciembre	3.348	3.544	1.447	55	23	3	8.420
2017							
enero	3.209	3.453	1.634	54	23	3	8.376
febrero							
marzo							
abril							
mayo							
junio							
julio							
agosto							
septiembre							
octubre							
noviembre							
diciembre							

NÚMERO DE EMPRESAS EN EL RÉG. ESP. DEL CARBÓN CON TRABAJADORES A FIN DE MES

Código de Cuenta de Cotización

	1 TRABAJADOR	DE 2 A 5 TRAB.	DE 6 A 50 TRAB.	DE 51 A 100 TRAB.	DE 101 A 500 TRAB.	MAS DE 500 TRAB.	TOTAL
SERIE HISTÓRICA DE LOS MESES DE ENERO							
2009	6	14	38	11	13	3	85
2010	8	10	36	14	13	2	83
2011	8	17	28	11	10	2	76
2012	9	13	30	14	9	1	76
2013	11	14	25	10	8	1	69
2014	9	9	23	10	8	1	60
2015							
enero	8	9	23	7	7	1	55
febrero	8	11	22	8	7	1	57
marzo	9	8	23	7	7	1	55
abril	8	8	24	8	6	1	55
mayo	10	8	24	8	6	1	57
junio	12	8	24	7	6	1	58
julio	10	9	25	8	6	1	59
agosto	11	8	22	9	6	1	57
septiembre	9	10	23	8	6	1	57
octubre	9	9	24	7	6	1	56
noviembre	8	8	25	7	6	1	55
diciembre	9	8	25	6	6	1	55
2016							
enero	10	9	25	6	6	1	57
febrero	9	8	24	6	6	1	54
marzo	10	10	21	6	6	1	54
abril	11	9	22	5	6	1	54
mayo	11	9	23	4	6	1	54
junio	11	8	23	4	6	1	53
julio	15	9	20	6	5	1	56
agosto	15	9	19	6	5	1	55
septiembre	15	10	16	5	6	1	53
octubre	15	9	17	4	6	1	52
noviembre	14	9	17	3	7	1	51
diciembre	13	10	17	4	6	1	51
2017							
enero	10	8	18	6	4	1	47
febrero							
marzo							
abril							
mayo							
junio							
julio							
agosto							
septiembre							
octubre							
noviembre							
diciembre							

NÚMERO DE EMPRESAS TOTAL SISTEMA (1)

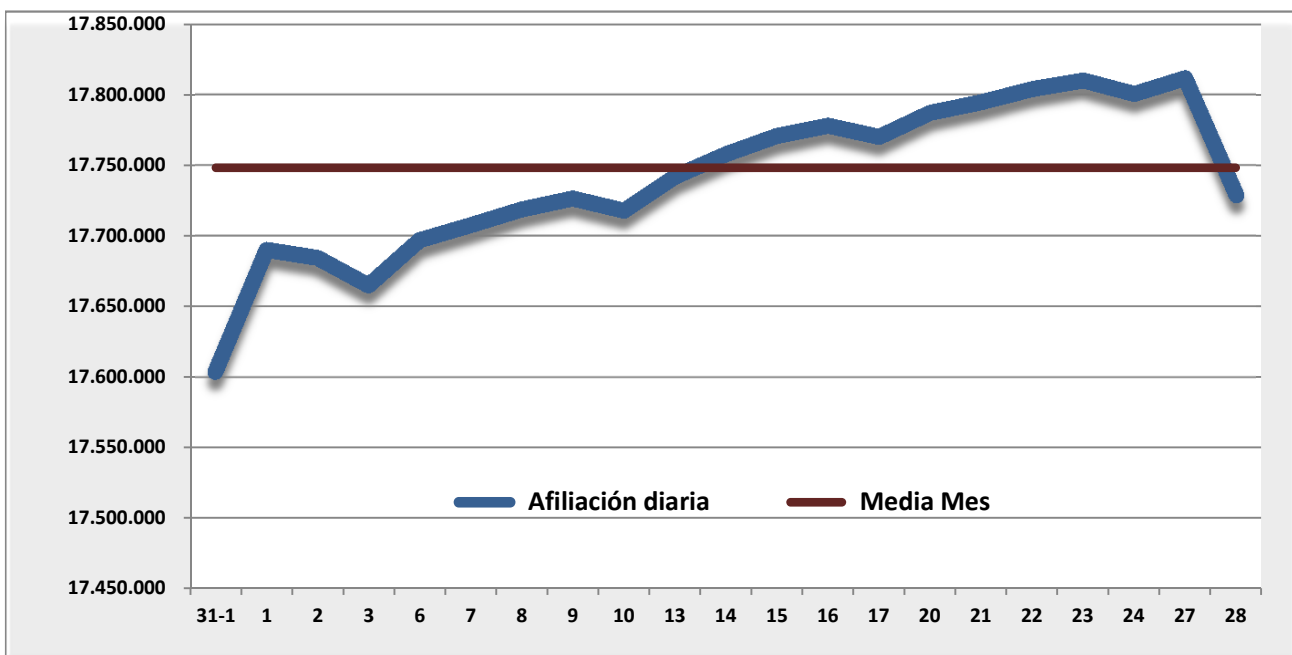
Código de Cuenta de Cotización

	TOTAL	VARIACIÓN MENSUAL		VARIACIÓN ANUAL	
		Absoluta	Relativa	Absoluta	Relativa
SERIE HISTÓRICA DE LOS MESES DE ENERO					
2009	1.538.110	-16.616	-1,07%	-93.907	-5,75%
2010	1.466.437	-9.338	-0,63%	-71.673	-4,66%
2011	1.435.321	-14.950	-1,03%	-31.116	-2,12%
2012	1.404.335	-19.609	-1,38%	-30.986	-2,16%
2013	1.365.864	-18.575	-1,34%	-38.471	-2,74%
2014	1.374.663	-13.928	-1,00%	8.799	0,64%
2015					
enero	1.418.293	-5.386	-0,38%	43.630	3,17%
febrero	1.427.856	9.563	0,67%	45.329	3,28%
marzo	1.440.767	12.911	0,90%	45.522	3,26%
abril	1.455.890	15.123	1,05%	44.371	3,14%
mayo	1.476.055	20.165	1,39%	45.482	3,18%
junio	1.477.162	1.107	0,07%	43.074	3,00%
julio	1.478.064	902	0,06%	41.237	2,87%
agosto	1.464.154	-13.910	-0,94%	32.880	2,30%
septiembre	1.461.270	-2.884	-0,20%	39.037	2,74%
octubre	1.473.181	11.911	0,82%	48.245	3,39%
noviembre	1.467.070	-6.111	-0,41%	36.310	2,54%
diciembre	1.463.553	-3.517	-0,24%	39.874	2,80%
2016					
enero	1.455.546	-8.007	-0,55%	37.253	2,63%
febrero	1.458.560	3.014	0,21%	30.704	2,15%
marzo	1.470.302	11.742	0,81%	29.535	2,05%
abril	1.489.786	19.484	1,33%	33.896	2,33%
mayo	1.493.618	3.832	0,26%	17.563	1,19%
junio	1.496.258	2.640	0,18%	19.096	1,29%
julio	1.505.288	9.030	0,60%	27.224	1,84%
agosto	1.478.929	-26.359	-1,75%	14.775	1,01%
septiembre	1.476.208	-2.721	-0,18%	14.938	1,02%
octubre	1.479.702	3.494	0,24%	6.521	0,44%
noviembre	1.478.136	-1.566	-0,11%	11.066	0,75%
diciembre	1.472.855	-5.281	-0,36%	9.302	0,64%
2017					
enero	1.460.932	-11.923	-0,81%	5.386	0,37%
febrero					
marzo					
abril					
mayo					
junio					
julio					
agosto					
septiembre					
octubre					
noviembre					
diciembre					

AFILIACIÓN DIARIA EN EL MES DE FEBRERO Y MEDIA MENSUAL

DÍA	TOTAL AFILIADOS	ALTAS DIARIAS	BAJAS DIARIAS	VARIACIÓN NETA EN EL DÍA	VARIACIÓN NETA EN EL MES
31-ene.	17.603.834				
1-feb.	17.690.400	210.466	125.284	85.182	85.182
2-feb.	17.684.705	74.970	88.089	-13.119	72.063
3-feb.	17.665.020	72.790	98.026	-25.236	46.827
6-feb.	17.697.046	169.009	134.219	34.790	81.617
7-feb.	17.707.664	73.123	61.453	11.670	93.287
8-feb.	17.718.884	70.795	59.226	11.569	104.856
9-feb.	17.726.645	61.468	54.787	6.681	111.537
10-feb.	17.717.998	61.325	74.157	-12.832	98.705
13-feb.	17.742.033	156.601	135.630	20.971	119.676
14-feb.	17.757.888	71.048	57.714	13.334	133.010
15-feb.	17.770.792	69.523	55.862	13.661	146.671
16-feb.	17.778.282	65.290	58.077	7.213	153.884
17-feb.	17.770.144	62.954	74.080	-11.126	142.758
20-feb.	17.787.243	164.072	150.424	13.648	156.406
21-feb.	17.794.830	64.675	58.352	6.323	162.729
22-feb.	17.804.123	58.974	50.898	8.076	170.805
23-feb.	17.810.266	56.640	53.246	3.394	174.199
24-feb.	17.800.546	62.803	75.944	-13.141	161.058
27-feb.	17.811.681	154.824	148.160	6.664	167.722
28-feb.	17.728.907	43.961	130.908	-86.947	80.775
MEDIA FEBRERO	17.748.255				

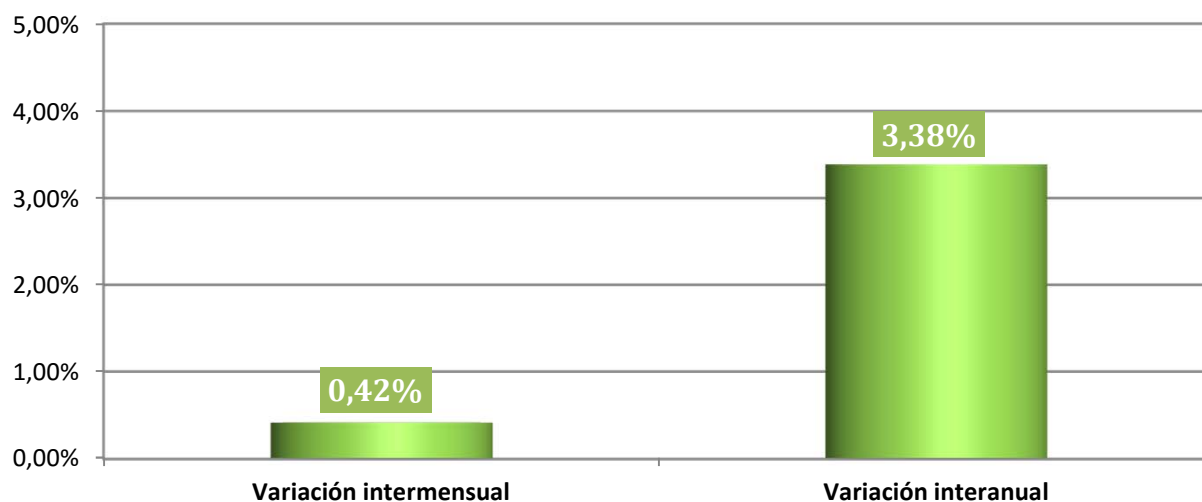
Nota: La diferencia de altas y bajas no coincide con la variación en el saldo. En altas y bajas se cuentan relaciones laborales y en saldo personas físicas (para los sistemas especiales de Agrario y Hogar)



AFILIACIÓN MEDIA POR REGÍMENES

REGÍMENES	Febrero 2017	VARIACIÓN MENSUAL		VARIACIÓN ANUAL	
		Absoluta	Relativa	Absoluta	Relativa
GENERAL	14.502.781	68.506	0,47%	552.168	3,96%
- R. General (1)	13.291.252	92.167	0,70%	533.027	4,18%
- S.E. Agrario	784.847	-28.334	-3,48%	22.085	2,90%
- S.E. Hogar	426.682	4.673	1,11%	-2.944	-0,69%
AUTÓNOMOS	3.181.472	4.041	0,13%	28.407	0,90%
- Sistema no S.E.T.A	2.991.193	4.039	0,14%	29.673	1,00%
- S.E.T.A.	190.279	2	0,00%	-1.266	-0,66%
MAR	61.385	1.511	2,52%	904	1,49%
- C. AJENA	46.925	1.551	3,42%	852	1,85%
- C. PROPIA	14.460	-41	-0,28%	52	0,36%
CARBÓN	2.618	22	0,86%	-935	-26,32%
TOTAL	17.748.255	74.080	0,42%	580.543	3,38%

(1) No incluye el S. E. Agrario ni el S. E. Hogar

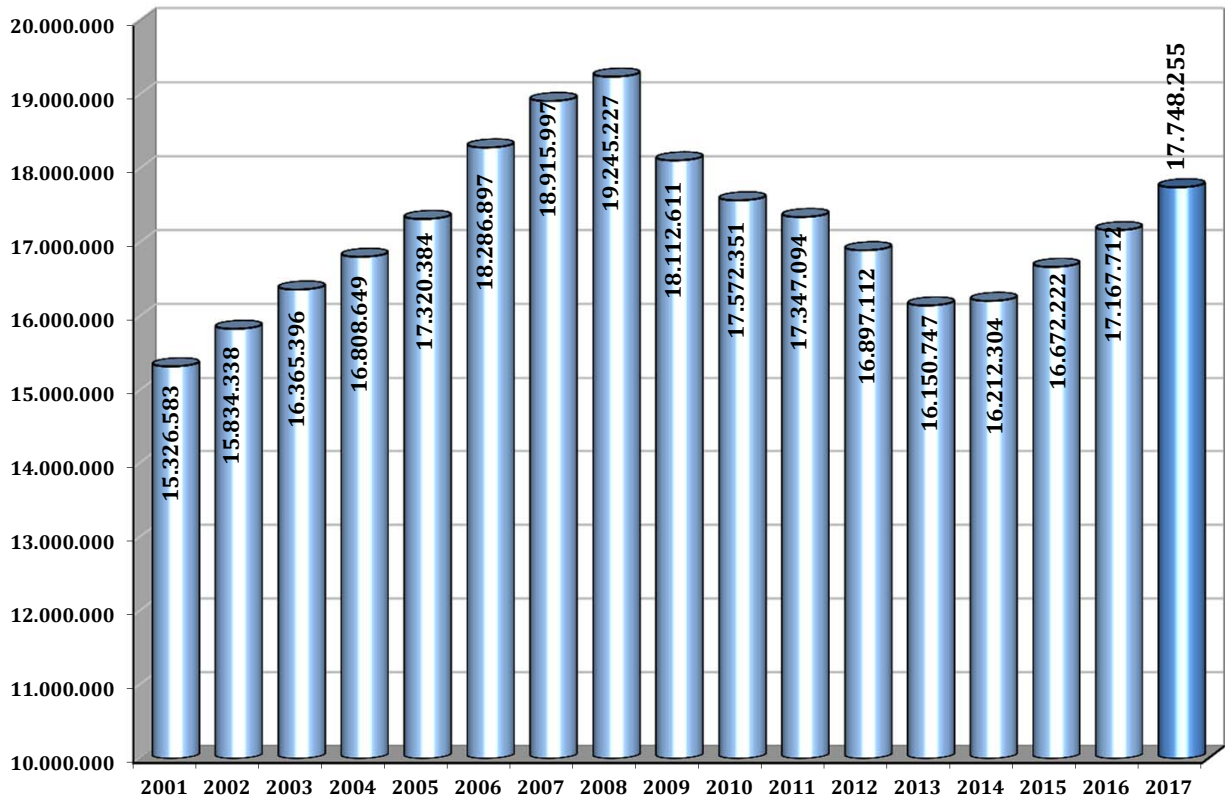


EVOLUCIÓN DE LA AFILIACIÓN MEDIA POR REGÍMENES

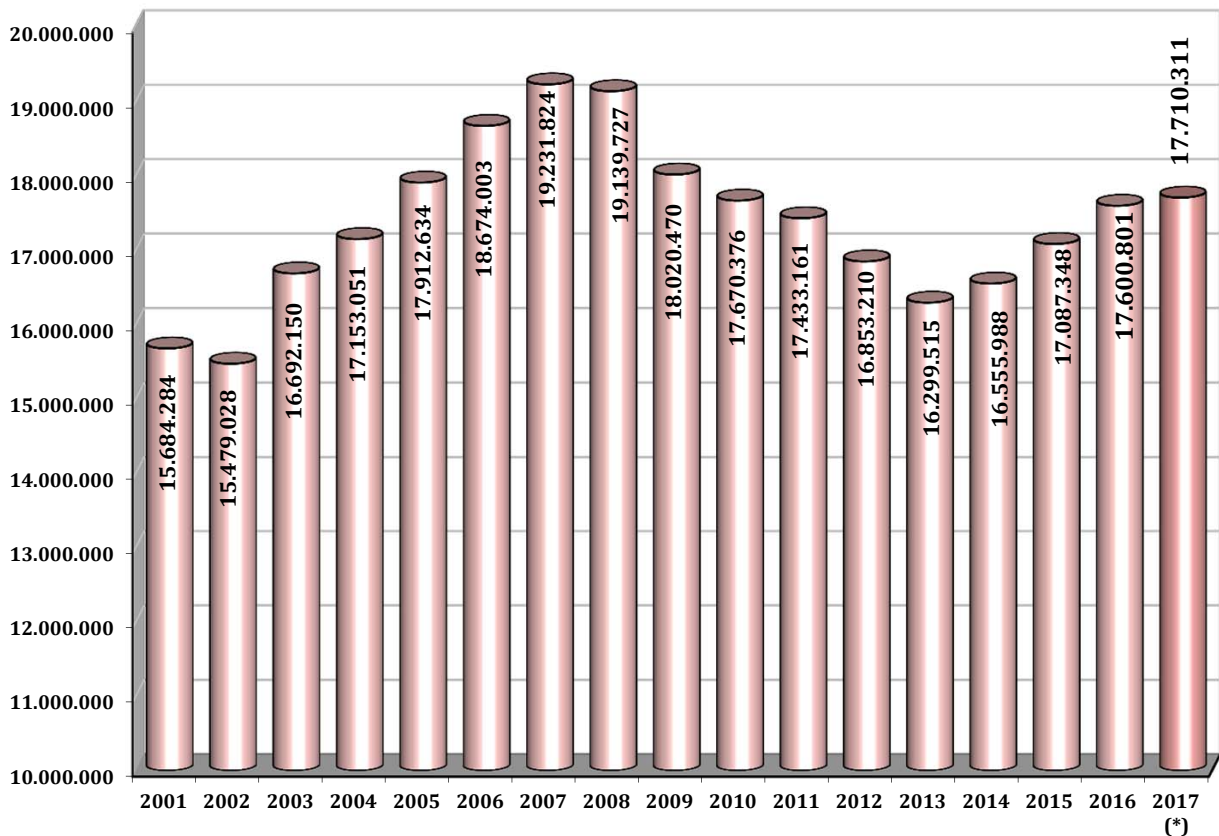
	General	Autónomos	Agrario	Mar	Carbón	Hogar	Total
Medias Anuales							
2001	11.700.935	2.606.309	1.126.021	78.428	16.621	155.971	15.684.284
2002	11.610.266	2.540.105	1.073.062	73.316	14.263	168.015	15.479.028
2003	12.551.212	2.730.964	1.134.980	76.239	13.496	185.258	16.692.150
2004	12.958.484	2.837.998	1.088.276	75.054	12.031	181.208	17.153.051
2005	13.570.179	2.933.844	1.045.732	73.357	10.518	279.003	17.912.634
2006	14.232.610	3.017.462	1.003.300	72.147	9.411	339.073	18.674.003
2007	14.783.144	3.119.916	971.529	71.183	8.683	277.369	19.231.824
2008	14.654.539	3.384.156	743.301	69.772	7.990	279.970	19.139.727
2009	13.634.776	3.220.769	801.725	67.089	7.434	288.677	18.020.470
2010	13.354.277	3.130.330	819.981	65.217	6.778	293.793	17.670.376
2011	13.152.496	3.092.617	822.266	63.493	5.997	296.293	17.433.161
2012	13.629.669	3.049.049	-----	62.421	5.159	106.912	16.853.210
2013	13.204.321	3.029.164	-----	61.757	4.273	-----	16.299.515
2014	13.394.283	3.095.813	-----	61.680	4.212	-----	16.555.988
2015	13.865.989	3.156.261	-----	61.301	3.797	-----	17.087.348
2016	14.347.031	3.186.613	-----	64.033	3.124	-----	17.600.801
Medias mensuales 2017							
enero	14.434.274	3.177.431	-----	59.874	2.595	-----	17.674.175
febrero	14.502.781	3.181.472	-----	61.385	2.618	-----	17.748.255
marzo							
abril							
mayo							
junio							
julio							
agosto							
septiembre							
octubre							
noviembre							
diciembre							
Media 2017	14.467.694	3.179.402	-----	60.611	2.606	-----	17.710.311

EVOLUCIÓN DE LA AFILIACIÓN

. MEDIAS MENSUALES MES DE FEBRERO



. MEDIAS ANUALES



(*) Media hasta febrero

EVOLUCIÓN DE LA AFILIACIÓN MEDIA POR GÉNERO

	HOMBRES		MUJERES		TOTAL	Variación Interanual en %		
	Número	% s/total	Número	% s/total		Hombres	Mujeres	Total
SERIE HISTÓRICA DE LOS MESES DE FEBRERO								
2.007	11.085.931	58,61%	7.830.066	41,39%	18.915.997	2,63	4,68	3,44
2.008	11.134.426	57,86%	8.110.801	42,14%	19.245.227	0,44	3,59	1,74
2.009	10.182.132	56,22%	7.930.478	43,78%	18.112.611	-8,55	-2,22	-5,89
2.010	9.727.043	55,35%	7.845.308	44,65%	17.572.351	-4,47	-1,07	-2,98
2.011	9.512.034	54,83%	7.835.060	45,17%	17.347.094	-2,21	-0,13	-1,28
2.012	9.150.141	54,15%	7.746.971	45,85%	16.897.112	-3,80	-1,12	-2,59
2.013	8.672.498	53,70%	7.478.249	46,30%	16.150.747	-5,22	-3,47	-4,42
2.014	8.687.900	53,59%	7.524.403	46,41%	16.212.304	0,18	0,62	0,38
2.015								
enero	8.875.685	53,55%	7.699.628	46,45%	16.575.312	2,37	2,61	2,48
febrero	8.936.124	53,60%	7.736.098	46,40%	16.672.222	2,86	2,81	2,84
marzo	9.021.599	53,60%	7.811.202	46,40%	16.832.801	3,44	3,12	3,29
abril	9.114.264	53,59%	7.894.032	46,41%	17.008.296	3,84	3,16	3,52
mayo	9.239.362	53,65%	7.981.948	46,35%	17.221.310	3,88	3,21	3,57
junio	9.291.630	53,84%	7.964.765	46,16%	17.256.395	3,72	3,09	3,42
julio	9.368.178	54,10%	7.947.010	45,90%	17.315.188	3,67	3,07	3,39
agosto	9.298.858	54,12%	7.882.040	45,88%	17.180.899	3,47	2,87	3,19
septiembre	9.274.173	53,95%	7.915.641	46,05%	17.189.815	3,39	2,91	3,17
octubre	9.248.559	53,70%	7.972.908	46,30%	17.221.467	3,35	2,98	3,18
noviembre	9.255.016	53,74%	7.968.071	46,26%	17.223.086	3,34	2,95	3,16
diciembre	9.287.654	53,66%	8.020.746	46,34%	17.308.400	3,30	3,04	3,18
2.016								
enero	9.174.618	53,64%	7.929.739	46,36%	17.104.357	3,37	2,99	3,19
febrero	9.205.512	53,62%	7.962.200	46,38%	17.167.712	3,01	2,92	2,97
marzo	9.268.688	53,56%	8.037.110	46,44%	17.305.798	2,74	2,89	2,81
abril	9.352.343	53,55%	8.111.492	46,45%	17.463.836	2,61	2,75	2,68
mayo	9.462.769	53,58%	8.199.071	46,42%	17.661.840	2,42	2,72	2,56
junio	9.554.967	53,80%	8.205.304	46,20%	17.760.271	2,83	3,02	2,92
julio	9.647.715	54,06%	8.197.276	45,94%	17.844.992	2,98	3,15	3,06
agosto	9.577.712	54,11%	8.122.283	45,89%	17.699.995	3,00	3,05	3,02
septiembre	9.548.392	53,91%	8.163.629	46,09%	17.712.021	2,96	3,13	3,04
octubre	9.566.570	53,70%	8.246.786	46,30%	17.813.356	3,44	3,44	3,44
noviembre	9.546.541	53,69%	8.233.983	46,31%	17.780.524	3,15	3,34	3,24
diciembre	9.571.565	53,63%	8.277.490	46,37%	17.849.055	3,06	3,20	3,12
2.017								
enero	9.491.224	53,70%	8.182.950	46,30%	17.674.175	3,45	3,19	3,33
febrero	9.529.242	53,69%	8.219.013	46,31%	17.748.255	3,52	3,23	3,38
marzo								
abril								
mayo								
junio								
julio								
agosto								
septiembre								
octubre								
noviembre								
diciembre								

EVOLUCIÓN DE LA AFILIACIÓN MEDIA DE TRABAJADORES EXTRANJEROS

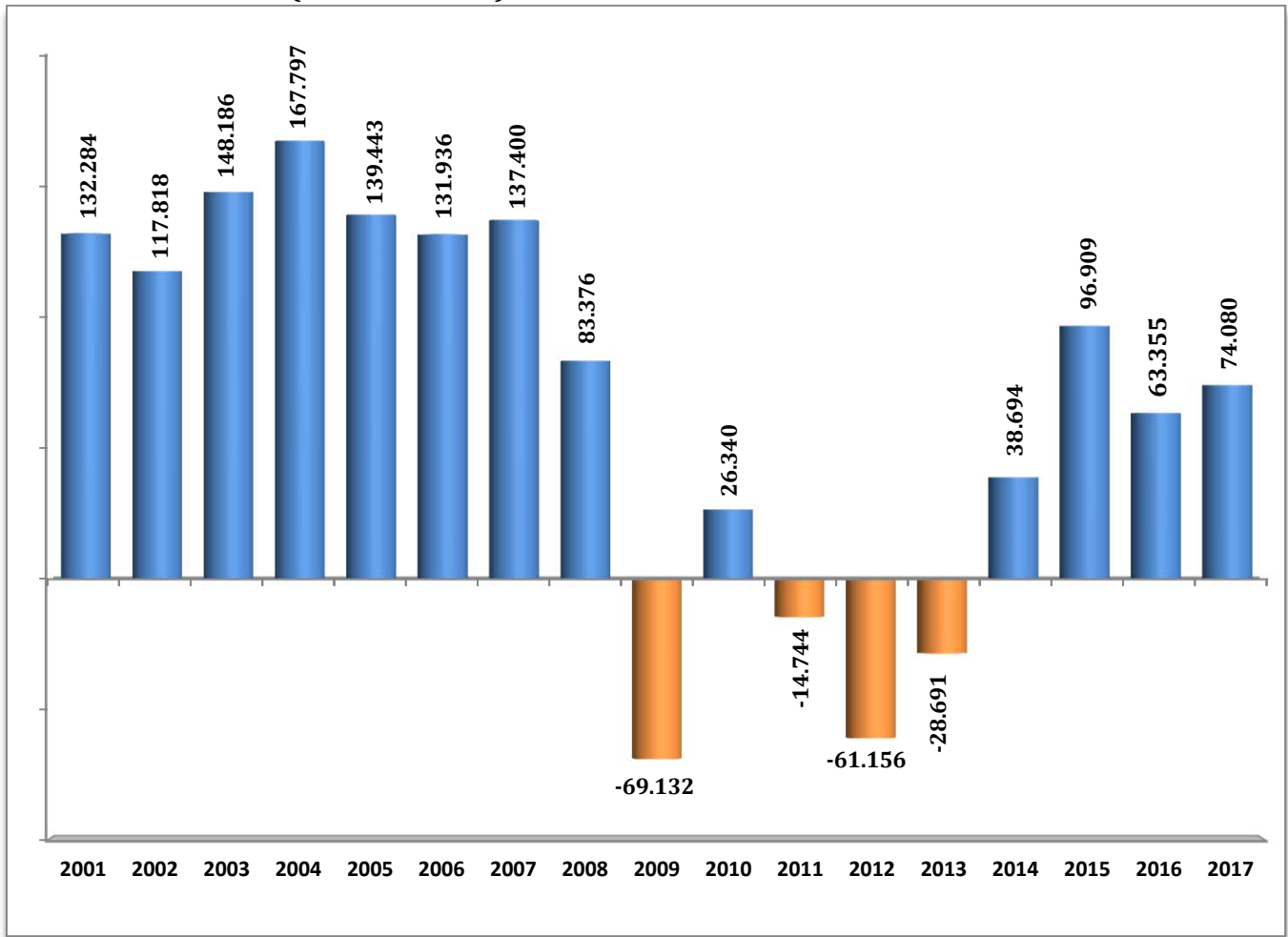
	General	Autónomos	Agrario	Mar	Carbón	Hogar	Total
SERIE HISTÓRICA DE LOS MESES DE FEBRERO							
2.007	1.371.469	169.527	156.740	4.161	705	175.636	1.878.238
2.008	1.485.107	228.665	174.880	4.746	648	153.897	2.047.942
2.009	1.271.601	211.261	212.482	4.752	707	172.147	1.872.951
2.010	1.179.025	194.963	261.122	4.610	720	177.545	1.817.985
2.011	1.134.974	197.992	253.078	4.442	550	178.736	1.769.773
2.012	1.319.753	207.358	----	4.413	609	149.416	1.681.548
2.013	1.378.941	212.907	----	4.110	434	----	1.596.391
2.014	1.293.477	223.192	----	3.721	298	----	1.520.688
2.015							
enero	1.271.672	240.614	----	3.511	259	----	1.516.056
febrero	1.282.695	241.696	----	3.712	266	----	1.528.369
marzo	1.313.087	245.854	----	4.132	270	----	1.563.343
abril	1.352.992	250.362	----	4.254	275	----	1.607.883
mayo	1.403.860	254.717	----	4.371	268	----	1.663.217
junio	1.404.809	258.442	----	4.589	258	----	1.668.099
julio	1.396.251	259.730	----	4.756	257	----	1.660.994
agosto	1.379.042	259.529	----	4.812	262	----	1.643.645
septiembre	1.380.188	260.679	----	4.754	253	----	1.645.874
octubre	1.367.404	261.497	----	4.493	250	----	1.633.644
noviembre	1.355.586	261.462	----	4.163	247	----	1.621.458
diciembre	1.362.610	261.613	----	3.370	245	----	1.627.838
2.016							
enero	1.337.039	260.022	----	3.521	239	----	1.600.822
febrero	1.347.171	261.518	----	3.753	239	----	1.612.681
marzo	1.373.140	265.537	----	4.150	238	----	1.643.064
abril	1.408.690	269.823	----	4.344	234	----	1.683.092
mayo	1.452.567	273.680	----	4.541	230	----	1.731.018
junio	1.465.964	276.989	----	4.620	228	----	1.747.801
julio	1.464.525	277.581	----	4.783	225	----	1.747.114
agosto	1.445.398	277.009	----	4.936	212	----	1.727.555
septiembre	1.444.000	278.035	----	4.787	212	----	1.727.034
octubre	1.450.065	278.787	----	4.568	206	----	1.733.626
noviembre	1.422.070	278.351	----	4.298	201	----	1.704.921
diciembre	1.429.728	278.567	----	3.363	199	----	1.711.858
2.017							
enero	1.406.595	277.304	----	3.519	166	----	1.687.585
febrero	1.418.765	279.504	----	3.816	163	----	1.702.248
marzo							
abril							
mayo							
junio							
julio							
agosto							
septiembre							
octubre							
noviembre							
diciembre							

**EVOLUCIÓN DE LA AFILIACIÓN MEDIA
TOTAL SISTEMA**

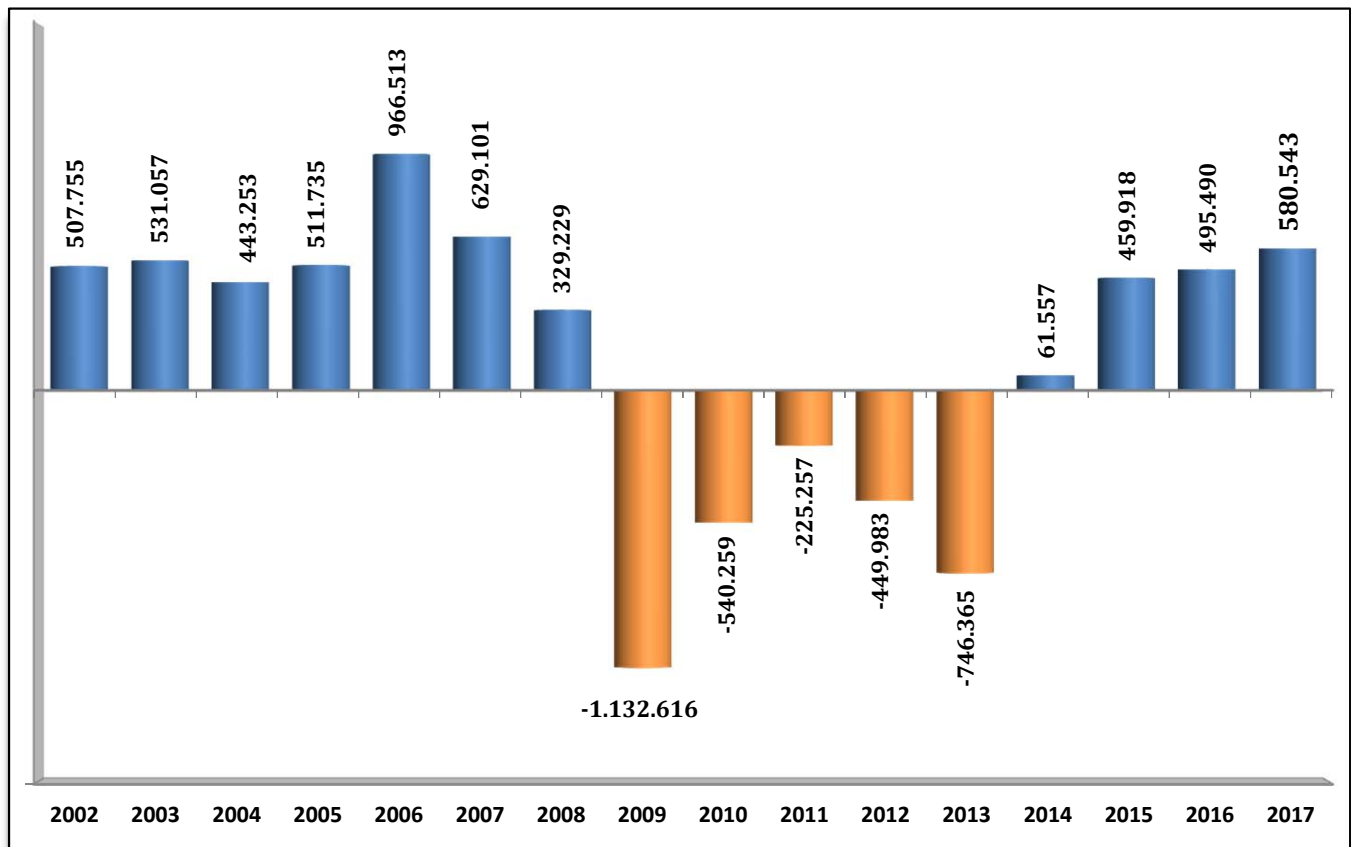
	TRABAJADORES EN ALTA	VARIACIÓN MENSUAL		VARIACION ANUAL	
		ABSOLUTA	RELATIVA	ABSOLUTA	RELATIVA
SERIE HISTÓRICA DE LOS MESES DE FEBRERO					
2001	15.326.583	132.284	0,87		
2002	15.834.338	117.818	0,75	507.755	3,31
2003	16.365.396	148.186	0,91	531.057	3,35
2004	16.808.649	167.797	1,01	443.253	2,71
2005	17.320.384	139.443	0,81	511.735	3,04
2006	18.286.897	131.936	0,73	966.513	5,58
2007	18.915.997	137.400	0,73	629.101	3,44
2008	19.245.227	83.376	0,44	329.229	1,74
2009	18.112.611	-69.132	-0,38	-1.132.616	-5,89
2010	17.572.351	26.340	0,15	-540.259	-2,98
2011	17.347.094	-14.744	-0,08	-225.257	-1,28
2012	16.897.112	-61.156	-0,36	-449.983	-2,59
2013	16.150.747	-28.691	-0,18	-746.365	-4,42
2014	16.212.304	38.694	0,24	61.557	0,38
2015					
Enero	16.575.312	-199.902	-1,19	401.703	2,48
febrero	16.672.222	96.909	0,58	459.918	2,84
marzo	16.832.801	160.579	0,96	536.512	3,29
abril	17.008.296	175.495	1,04	578.243	3,52
mayo	17.221.310	213.015	1,25	592.937	3,57
junio	17.256.395	35.085	0,20	571.400	3,42
julio	17.315.188	58.792	0,34	568.085	3,39
agosto	17.180.899	-134.289	-0,78	531.378	3,19
septiembre	17.189.815	8.916	0,05	528.112	3,17
octubre	17.221.467	31.652	0,18	530.947	3,18
noviembre	17.223.086	1.620	0,01	527.335	3,16
diciembre	17.308.400	85.314	0,50	533.186	3,18
2016					
enero	17.104.357	-204.043	-1,18	529.045	3,19
febrero	17.167.712	63.355	0,37	495.490	2,97
marzo	17.305.798	138.086	0,80	472.998	2,81
abril	17.463.836	158.038	0,91	455.540	2,68
mayo	17.661.840	198.004	1,13	440.529	2,56
junio	17.760.271	98.432	0,56	503.876	2,92
julio	17.844.992	84.721	0,48	529.804	3,06
agosto	17.699.995	-144.997	-0,81	519.096	3,02
septiembre	17.712.021	12.025	0,07	522.206	3,04
octubre	17.813.356	101.335	0,57	591.889	3,44
noviembre	17.780.524	-32.832	-0,18	557.437	3,24
diciembre	17.849.055	68.531	0,39	540.655	3,12
2017					
enero	17.674.175	-174.880	-0,98	569.817	3,33
febrero	17.748.255	74.080	0,42	580.543	3,38
marzo					
abril					
mayo					
junio					
julio					
agosto					
septiembre					
octubre					
noviembre					
diciembre					

EVOLUCIÓN DE LA AFILIACIÓN MEDIA

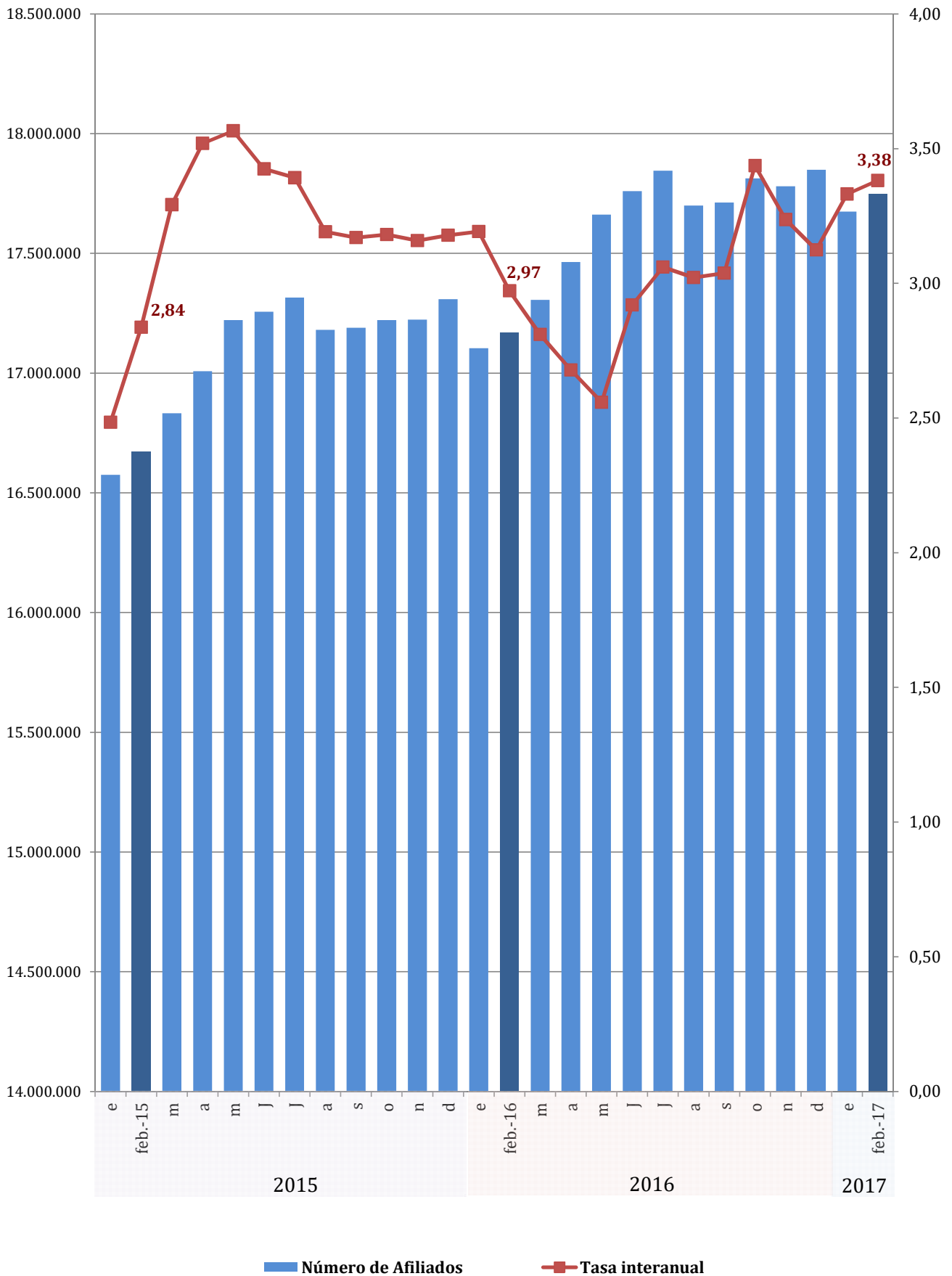
. VARIACIÓN MENSUAL (mes de febrero)



. VARIACIÓN ANUAL (mes de febrero)



EVOLUCIÓN DEL NÚMERO DE AFILIADOS Y DE LA TASA INTERANUAL



**EVOLUCIÓN DE LA AFILIACIÓN MEDIA
RÉGIMEN GENERAL**

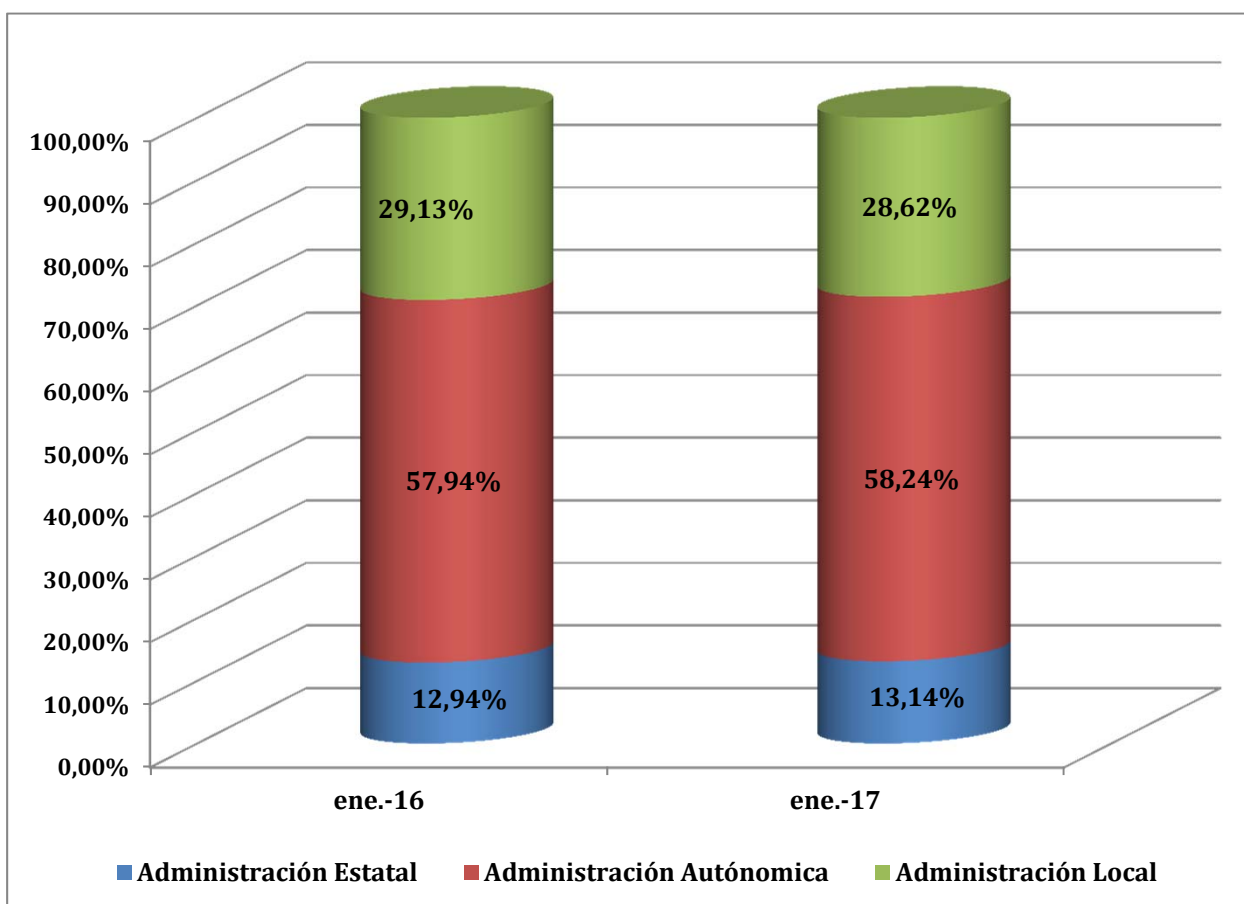
	TRABAJADORES EN ALTA	VARIACIÓN MENSUAL		VARIACION ANUAL	
		ABSOLUTA	RELATIVA	ABSOLUTA	RELATIVA
SERIE HISTÓRICA DE LOS MESES DE FEBRERO					
2001	11.375.070	127.463	1,13		
2002	11.837.877	104.908	0,89	462.806	4,07
2003	12.258.710	141.699	1,17	420.833	3,55
2004	12.642.089	163.941	1,31	383.380	3,13
2005	13.118.838	131.461	1,01	476.749	3,77
2006	13.847.144	135.820	0,99	728.306	5,55
2007	14.488.704	136.401	0,95	641.560	4,63
2008	14.767.477	77.069	0,52	278.773	1,92
2009	13.700.543	-55.081	-0,40	-1.066.934	-7,22
2010	13.223.025	37.207	0,28	-477.518	-3,49
2011	13.070.760	16.243	0,12	-152.266	-1,15
2012	13.538.321	-28.217	-0,21	467.562	3,58
2013	13.089.436	-18.521	-0,14	-694.995	-5,04
2014	13.106.288	33.979	0,26	16.851	0,13
2015					
enero	13.399.304	-187.213	-1,38	326.995	2,50
febrero	13.495.187	95.883	0,72	388.899	2,97
marzo	13.637.233	142.047	1,05	465.207	3,53
abril	13.791.850	154.616	1,13	508.582	3,83
mayo	13.987.730	195.880	1,42	525.586	3,90
junio	14.008.728	20.999	0,15	506.417	3,75
julio	14.068.575	59.847	0,43	509.756	3,76
agosto	13.947.588	-120.988	-0,86	476.803	3,54
septiembre	13.956.686	9.098	0,07	476.565	3,54
octubre	13.990.332	33.646	0,24	485.370	3,59
noviembre	13.992.649	2.317	0,02	482.630	3,57
diciembre	14.079.175	86.527	0,62	492.658	3,63
2016					
enero	13.892.446	-186.729	-1,33	493.142	3,68
febrero	13.950.613	58.167	0,42	455.426	3,37
marzo	14.070.204	119.591	0,86	432.970	3,17
abril	14.212.846	142.642	1,01	420.996	3,05
mayo	14.396.508	183.662	1,29	408.779	2,92
junio	14.482.695	86.187	0,60	473.967	3,38
julio	14.568.947	86.252	0,60	500.372	3,56
agosto	14.436.705	-132.243	-0,91	489.117	3,51
septiembre	14.450.629	13.924	0,10	493.943	3,54
octubre	14.551.149	100.520	0,70	560.817	4,01
noviembre	14.519.796	-31.353	-0,22	527.147	3,77
diciembre	14.591.908	72.112	0,50	512.733	3,64
2017					
enero	14.434.274	-157.634	-1,08	541.828	3,90
febrero	14.502.781	68.506	0,47	552.168	3,96
marzo					
abril					
mayo					
junio					
julio					
agosto					
septiembre					
octubre					
noviembre					
diciembre					

REGIMEN GENERAL
AFILIACIÓN POR SECTORES DE ACTIVIDAD

SECTOR ACTIVIDAD	Febrero 2017	Variación mensual		Variación anual	
		Absoluta	%	Absoluta	%
Agricultura, Ganadería, Caza, Selvicultura y Pesca	57.082	1.071	1,91%	2.811	5,18%
Industrias Extractivas	18.175	109	0,60%	32	0,18%
Industria Manufacturera	1.726.067	13.207	0,77%	56.947	3,41%
Suministro de Energía Eléctrica, Gas, Vapor y Aire Acondicionado	36.218	119	0,33%	-155	-0,43%
Suministro de Agua, Actividades de Saneamiento, Gestión de Residuos y Descontaminación	131.270	207	0,16%	2.545	1,98%
Construcción	717.011	23.921	3,45%	47.328	7,07%
Comercio; Reparación de Vehículos de Motor y Motocicletas	2.295.499	-14.874	-0,64%	75.633	3,41%
Transporte y Almacenamiento	643.723	3.638	0,57%	33.833	5,55%
Hostelería	1.095.777	16.966	1,57%	68.772	6,70%
Información y Comunicaciones	422.289	3.808	0,91%	19.310	4,79%
Actividades Financieras y de Seguros	320.392	651	0,20%	-3.908	-1,21%
Actividades Inmobiliarias	85.482	1.038	1,23%	2.726	3,29%
Actividades Profesionales Científicas y Técnicas	683.395	6.839	1,01%	28.944	4,42%
Actividades Administrativas y Servicios Auxiliares	1.180.453	7.539	0,64%	58.330	5,20%
Administración Pública y Defensa; Seguridad Social Obligatoria	1.038.227	8.255	0,80%	30.269	3,00%
Educación	855.526	19.769	2,37%	40.992	5,03%
Actividades Sanitarias y Servicios Sociales	1.393.803	-5.665	-0,40%	46.293	3,44%
Actividades Artísticas, Recreativas y de Entretenimiento	232.927	3.637	1,59%	14.982	6,87%
Otros Servicios	310.553	2.015	0,65%	7.879	2,60%
Actividades de los Hogares como Empleadores de Personal Doméstico y Productores de Bienes y Servicios para uso Propio	44.206	-147	-0,33%	-622	-1,39%
Actividades de Organizaciones y Organismo Extraterritoriales	3.180	64	2,04%	87	2,81%
TOTAL (sin S.E. Agrario ni S.E. Hogar)	13.291.252	92.167	0,70%	533.027	4,18%
S.E. AGRARIO	784.847	-28.334	-3,48%	22.085	2,90%
S.E. HOGAR	426.682	4.673	1,11%	-2.944	-0,69%
TOTAL RÉGIMEN GENERAL	14.502.781	68.506	0,47%	552.168	3,96%

NÚMERO MEDIO DE AFILIADOS EN ALTA EN INVENTARIOS DE ENTES DE ADMINISTRACIONES PÚBLICAS POR ACTIVIDAD ECONÓMICA (CNAE 2009)

	ene-16	ene-17	Diferencia	
			Absoluta	en %
Administración Estatal	290.787	303.999	13.212	4,54%
Administración Autónoma	1.302.046	1.347.136	45.090	3,46%
Administración Local	654.579	661.947	7.368	1,13%
Total Administración	2.247.411	2.313.081	65.670	2,92%



**EVOLUCIÓN DE LA AFILIACIÓN MEDIA
RÉGIMEN ESPECIAL DE TRABAJADORES AUTÓNOMOS**

	TRABAJADORES EN ALTA	VARIACIÓN MENSUAL		VARIACION ANUAL	
		ABSOLUTA	RELATIVA	ABSOLUTA	RELATIVA
SERIE HISTÓRICA DE LOS MESES DE FEBRERO					
2001	2.573.902	4.558	0,18		
2002	2.617.911	10.362	0,40	44.008	1,71
2003	2.678.369	7.336	0,27	60.458	2,31
2004	2.780.918	12.664	0,46	102.549	3,83
2005	2.884.992	8.286	0,29	104.074	3,74
2006	2.972.720	8.754	0,30	87.727	3,04
2007	3.063.806	12.114	0,40	91.087	3,06
2008	3.398.446	1.472	0,04	334.640	10,92
2009	3.263.872	-23.414	-0,71	-134.574	-3,96
2010	3.133.792	-12.369	-0,39	-130.080	-3,99
2011	3.082.287	-9.529	-0,31	-51.505	-1,64
2012	3.045.932	1.982	0,07	-36.356	-1,18
2013	2.997.806	-11.118	-0,37	-48.126	-1,58
2014	3.042.240	3.459	0,11	44.433	1,48
2015					
enero	3.114.389	-11.417	-0,37	75.608	2,49
febrero	3.114.852	463	0,01	72.612	2,39
marzo	3.131.629	16.777	0,54	72.664	2,38
abril	3.151.593	19.964	0,64	70.683	2,29
mayo	3.168.371	16.778	0,53	68.139	2,20
junio	3.181.086	12.715	0,40	65.338	2,10
julio	3.178.352	-2.734	-0,09	58.920	1,89
agosto	3.164.675	-13.677	-0,43	54.809	1,76
septiembre	3.165.396	721	0,02	51.171	1,64
octubre	3.165.562	166	0,01	46.029	1,48
noviembre	3.166.188	626	0,02	46.136	1,48
diciembre	3.167.999	1.811	0,06	42.193	1,35
2016					
enero	3.149.472	-18.527	-0,58	35.083	1,13
febrero	3.153.066	3.593	0,11	38.214	1,23
marzo	3.169.296	16.230	0,51	37.667	1,20
abril	3.184.134	14.839	0,47	32.541	1,03
mayo	3.198.148	14.014	0,44	29.777	0,94
junio	3.209.379	11.230	0,35	28.293	0,89
julio	3.205.027	-4.351	-0,14	26.675	0,84
agosto	3.191.697	-13.330	-0,42	27.022	0,85
septiembre	3.191.839	142	0,00	26.443	0,84
octubre	3.194.260	2.421	0,08	28.698	0,91
noviembre	3.193.893	-366	-0,01	27.706	0,88
diciembre	3.194.210	316	0,01	26.211	0,83
2017					
enero	3.177.431	-16.778	-0,53	27.959	0,89
febrero	3.181.472	4.041	0,13	28.407	0,90
marzo					
abril					
mayo					
junio					
julio					
agosto					
septiembre					
octubre					
noviembre					
diciembre					

REGIMEN ESPECIAL DE TRABAJADORES AUTÓNOMOS

AFILIACIÓN POR SECTORES DE ACTIVIDAD

SECTOR ACTIVIDAD	Febrero 2017	Variación intermensual		Variación interanual	
		Absoluta	%	Absoluta	%
Agricultura, Ganadería, Caza, Selvicultura y Pesca	265.886	-26	-0,01%	134	0,05%
Industrias Extractivas	1.577	-3	-0,18%	-41	-2,53%
Industria Manufacturera	231.038	449	0,19%	2.398	1,05%
Suministro de Energía Eléctrica, Gas, Vapor y Aire Acondicionado	1.504	16	1,06%	64	4,48%
Suministro de Agua, Actividades de Saneamiento, Gestión de Residuos y Descontaminación	2.414	-3	-0,14%	42	1,76%
Construcción	361.456	1.428	0,40%	3.861	1,08%
Comercio; Reparación de Vehículos de Motor y Motocicletas	803.551	-1.127	-0,14%	-4.850	-0,60%
Transporte y Almacenamiento	196.628	433	0,22%	2.237	1,15%
Hostelería	319.509	-348	-0,11%	-550	-0,17%
Información y Comunicaciones	58.937	95	0,16%	1.182	2,05%
Actividades Financieras y de Seguros	58.489	109	0,19%	685	1,19%
Actividades Inmobiliarias	40.007	397	1,00%	3.122	8,46%
Actividades Profesionales Científicas y Técnicas	265.523	829	0,31%	8.197	3,19%
Actividades Administrativas y Servicios Auxiliares	123.369	203	0,16%	928	0,76%
Administración Pública y Defensa; Seguridad Social Obligatoria	819	22	2,70%	87	11,94%
Educación	84.045	982	1,18%	3.464	4,30%
Actividades Sanitarias y Servicios Sociales	106.198	529	0,50%	3.959	3,87%
Actividades Artísticas, Recreativas y de Entretenimiento	60.314	53	0,09%	2.296	3,96%
Otros Servicios	199.613	6	0,00%	1.202	0,61%
Actividades de los Hogares como Empleadores de Personal Doméstico y Productores de Bienes y Servicios para uso Propio	426	2	0,48%	-27	-6,02%
Actividades de Organizaciones y Organismo Extraterritoriales	169	-4	-2,20%	18	11,82%
TOTAL	3.181.472	4.041	0,13%	28.407	0,90%

**EVOLUCIÓN DE LA AFILIACIÓN MEDIA
RÉGIMEN ESPECIAL DE TRABAJADORES DEL MAR**

	TRABAJADORES EN ALTA	VARIACIÓN MENSUAL		VARIACION ANUAL	
		ABSOLUTA	RELATIVA	ABSOLUTA	RELATIVA
SERIE HISTÓRICA DE LOS MESES DE FEBRERO					
2001	76.478	1.109	1,47		
2002	74.972	1.067	1,44	-1.506	-1,97
2003	75.647	1.203	1,62	675	0,90
2004	73.494	1.580	2,20	-2.153	-2,85
2005	72.291	1.466	2,07	-1.203	-1,64
2006	70.805	1.429	2,06	-1.486	-2,06
2007	70.100	1.654	2,42	-705	-1,00
2008	68.669	1.843	2,76	-1.431	-2,04
2009	65.443	1.759	2,76	-3.225	-4,70
2010	63.788	1.167	1,86	-1.656	-2,53
2011	61.787	1.279	2,11	-2.001	-3,14
2012	61.140	2.091	3,54	-647	-1,05
2013	59.034	992	1,71	-2.106	-3,44
2014	59.432	1.264	2,17	398	0,67
2015					
enero	57.669	-1.172	-1,99	-499	-0,86
febrero	58.213	544	0,94	-1.219	-2,05
marzo	60.034	1.821	3,13	-989	-1,62
abril	60.994	960	1,60	-641	-1,04
mayo	61.380	385	0,63	-385	-0,62
junio	62.828	1.449	2,36	186	0,30
julio	64.491	1.663	2,65	-98	-0,15
agosto	64.843	352	0,55	138	0,21
septiembre	63.965	-878	-1,35	745	1,18
octubre	61.889	-2.076	-3,25	-41	-0,07
noviembre	60.585	-1.304	-2,11	-1.007	-1,64
diciembre	57.599	-2.986	-4,93	-1.241	-2,11
2016					
enero	58.891	1.292	2,24	1.223	2,12
febrero	60.481	1.589	2,70	2.268	3,90
marzo	62.826	2.345	3,88	2.792	4,65
abril	63.515	689	1,10	2.521	4,13
mayo	63.898	383	0,60	2.518	4,10
junio	64.981	1.083	1,70	2.153	3,43
julio	67.915	2.934	4,52	3.424	5,31
agosto	68.695	780	1,15	3.852	5,94
septiembre	66.725	-1.970	-2,87	2.760	4,31
octubre	65.155	-1.570	-2,35	3.266	5,28
noviembre	64.082	-1.072	-1,65	3.497	5,77
diciembre	60.220	-3.862	-6,03	2.621	4,55
2017					
enero	59.874	-347	-0,58	982	1,67
febrero	61.385	1.511	2,52	904	1,49
marzo					
abril					
mayo					
junio					
julio					
agosto					
septiembre					
octubre					
noviembre					
diciembre					

**EVOLUCIÓN DE LA AFILIACIÓN MEDIA
RÉGIMEN ESPECIAL DE LA MINERÍA DEL CARBÓN**

	TRABAJADORES EN ALTA	VARIACIÓN MENSUAL		VARIACION ANUAL	
		ABSOLUTA	RELATIVA	ABSOLUTA	RELATIVA
SERIE HISTÓRICA DE LOS MESES DE FEBRERO					
2001	17.120	-67	-0,39		
2002	15.493	93	0,60	-1.628	-9,51
2003	13.989	-107	-0,76	-1.504	-9,71
2004	12.538	-110	-0,87	-1.451	-10,37
2005	11.086	11	0,10	-1.452	-11,58
2006	9.633	38	0,39	-1.453	-13,11
2007	8.947	27	0,31	-686	-7,12
2008	8.001	-29	-0,36	-946	-10,57
2009	7.631	33	0,44	-370	-4,63
2010	7.112	-6	-0,08	-519	-6,80
2011	5.995	-98	-1,61	-1.118	-15,71
2012	5.608	10	0,18	-387	-6,45
2013	4.470	-44	-0,97	-1.138	-20,30
2014	4.345	-8	-0,18	-125	-2,80
2015					
enero	3.951	-100	-2,46	-402	-9,23
febrero	3.970	20	0,49	-374	-8,62
marzo	3.904	-66	-1,66	-370	-8,65
abril	3.859	-46	-1,17	-381	-8,99
mayo	3.830	-29	-0,76	-403	-9,51
junio	3.753	-77	-2,00	-541	-12,59
julio	3.769	16	0,42	-493	-11,58
agosto	3.793	24	0,63	-372	-8,92
septiembre	3.768	-25	-0,66	-370	-8,93
octubre	3.684	-84	-2,23	-412	-10,05
noviembre	3.665	-19	-0,51	-424	-10,36
diciembre	3.626	-39	-1,05	-424	-10,47
2016					
enero	3.548	-79	-2,17	-403	-10,20
febrero	3.553	5	0,15	-417	-10,51
marzo	3.473	-80	-2,25	-432	-11,05
abril	3.340	-133	-3,82	-519	-13,44
mayo	3.285	-55	-1,64	-544	-14,21
junio	3.217	-69	-2,09	-536	-14,29
julio	3.102	-114	-3,55	-667	-17,69
agosto	2.899	-204	-6,57	-894	-23,57
septiembre	2.828	-70	-2,42	-939	-24,93
octubre	2.792	-36	-1,28	-891	-24,19
noviembre	2.752	-40	-1,43	-913	-24,90
diciembre	2.717	-36	-1,30	-910	-25,09
2017					
enero	2.595	-121	-4,46	-952	-26,85
febrero	2.618	22	0,86	-935	-26,32
marzo					
abril					
mayo					
junio					
julio					
agosto					
septiembre					
octubre					
noviembre					
diciembre					

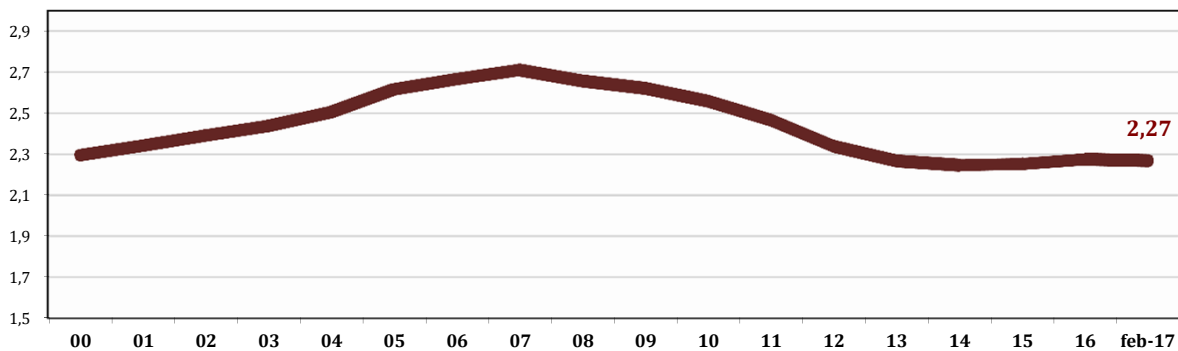
EVOLUCIÓN AFILIADOS/PENSIONISTAS

	AFILIADOS OCUPADOS	AFILIADOS EN DESEMPLEO	TOTAL AFILIADOS	PENSIONISTAS	RELACION AFIL./PENS
dic-88	11.776.913	1.096.003	12.872.916	5.507.151	2,34
dic-89	12.304.350	1.094.136	13.398.486	5.636.359	2,38
dic-90	12.587.744	1.310.779	13.898.523	5.773.170	2,41
dic-91	12.614.031	1.532.417	14.146.448	5.913.691	2,39
dic-92	12.234.096	1.607.685	13.841.781	6.054.084	2,29
dic-93	11.916.436	1.736.397	13.652.833	6.268.105	2,18
dic-94	12.109.602	1.410.066	13.519.668	6.391.427	2,12
dic-95	12.300.791	1.194.809	13.495.600	6.516.282	2,07
dic-96	12.534.661	1.152.362	13.687.023	6.636.497	2,06
dic-97	13.029.432	1.034.695	14.064.127	6.740.378	2,09
dic-98	13.816.294	914.356	14.730.650	6.846.595	2,15
dic-99	14.578.326	853.664	15.431.990	6.932.804	2,23
dic-00	15.236.218	863.763	16.099.981	7.017.233	2,29
dic-01	15.748.752	920.661	16.669.413	7.121.087	2,34
dic-02	16.188.390	1.000.967	17.189.357	7.190.919	2,39
dic-03	16.589.561	1.073.834	17.663.395	7.247.856	2,44
dic-04	17.161.920	1.121.015	18.282.935	7.300.329	2,50
dic-05	18.156.182	1.169.636	19.325.818	7.388.500	2,62
dic-06	18.770.259	1.209.077	19.979.336	7.494.385	2,67
dic-07	19.195.755	1.367.463	20.563.218	7.586.574	2,71
dic-08	18.305.613	2.156.051	20.461.664	7.700.749	2,66
dic-09	17.640.018	2.874.522	20.514.540	7.826.416	2,62
dic-10	17.478.095	2.858.314	20.336.409	7.948.463	2,56
dic-11	17.111.792	2.770.164	19.881.956	8.061.785	2,47
dic-12	16.332.488	2.798.733	19.131.221	8.182.112	2,34
dic-13	16.258.042	2.592.428	18.850.470	8.315.826	2,27
dic-14	16.651.884	2.280.749	18.932.633	8.428.617	2,25
dic-15	17.180.590	1.982.624	19.163.214	8.508.482	2,25
dic-16	17.741.897	1.842.758	19.584.655	8.609.085	2,27
feb-17 (1)	17.728.907	1.776.473	19.505.380	8.598.985	2,27

(1) Dato provisional al referirse los afiliados en desempleo al mes de enero de 2017

Los datos de afiliados ocupados corresponden al último día de cada mes (no son medios como en las estadísticas anteriores), debido a la antigüedad de la serie cuando no se disponía de datos medios y a fin de que se puedan realizar comparaciones homogéneas

Datos a diciembre de cada año



AFILIACIÓN POR PROVINCIAS Y CC.AA. FEBRERO 2017

	GENERAL (1)	AUTÓNOMOS	MAR	CARBON	TOTAL SISTEMA
Almería	220.689	57.022	895	0	278.606
Cádiz	276.543	57.480	4.330	0	338.352
Córdoba	235.981	50.915	0	0	286.896
Granada	253.279	61.006	210	0	314.495
Huelva	172.373	26.540	1.805	0	200.718
Jaén	200.689	39.217	0	0	239.906
Málaga	439.523	109.347	1.120	0	549.989
Sevilla	577.482	104.883	437	0	682.802
ANDALUCÍA	2.376.558	506.409	8.797	0	2.891.764
Huesca	68.328	22.501	0	0	90.829
Teruel	37.385	13.659	0	117	51.161
Zaragoza	322.841	68.597	0	27	391.465
ARAGÓN	428.554	104.757	0	144	533.455
ASTURIAS	271.436	75.021	1.706	2.045	350.208
ILLES BALEARS	318.771	84.038	1.671	0	404.480
Las Palmas	335.157	60.325	3.575	0	399.057
S.C.Tenerife	289.549	57.800	2.372	0	349.721
CANARIAS	624.706	118.125	5.947	0	748.778
CANTABRIA	160.315	41.658	1.093	0	203.066
Ávila	36.642	14.386	0	0	51.028
Burgos	113.638	28.170	0	0	141.808
León	112.257	37.931	0	391	150.579
Palencia	50.234	13.727	0	13	63.974
Salamanca	86.869	27.143	0	0	114.013
Segovia	42.872	14.556	0	0	57.427
Soria	28.894	8.095	0	0	36.989
Valladolid	167.491	36.853	0	0	204.344
Zamora	37.879	17.691	0	0	55.570
CASTILLA-LEÓN	676.776	198.551	0	404	875.732
Albacete	97.934	29.481	0	0	127.415
Ciudad Real	119.812	35.468	0	18	155.297
Cuenca	50.591	19.366	0	0	69.957
Guadalajara	69.618	14.641	0	0	84.258
Toledo	162.193	49.063	0	0	211.256
CAST.-LA MANCHA	500.147	148.018	0	18	648.183
Barcelona	2.039.036	390.014	3.353	0	2.432.403
Girona	229.660	60.911	978	0	291.549
Lleida	136.348	39.487	0	2	175.837
Tarragona	225.679	53.637	1.853	0	281.168
CATALUÑA	2.630.722	544.049	6.184	2	3.180.957
Alicante	474.269	123.191	2.330	0	599.790
Castellón	176.696	40.787	1.214	0	218.697
Valencia	750.624	172.947	2.970	0	926.541
C. VALENCIANA	1.401.589	336.925	6.513	0	1.745.028
Badajoz	187.194	47.973	0	0	235.167
Cáceres	106.048	31.083	0	0	137.130
EXTREMADURA	293.242	79.055	0	0	372.297
A Coruña	317.663	86.586	6.076	0	410.324
Lugo	79.783	35.503	1.502	0	116.788
Ourense	73.858	25.166	0	0	99.024
Pontevedra	247.394	66.733	13.300	0	327.427
GALICIA	718.698	213.988	20.878	0	953.563
C. DE MADRID	2.570.175	380.768	3.650	5	2.954.597
R. DE MURCIA	441.510	96.456	1.112	0	539.077
NAVARRA	216.573	47.228	0	0	263.801
Araba/Álava	129.424	21.005	0	0	150.429
Gipuzkoa	237.986	67.186	688	0	305.859
Bizkaia	375.054	84.339	2.862	0	462.255
PAÍS VASCO	742.464	172.529	3.550	0	918.543
LA RIOJA	95.713	26.133	0	0	121.846
CEUTA	17.767	3.450	198	0	21.416
MELILLA	17.064	4.314	86	0	21.464
TOTAL	14.502.781	3.181.472	61.385	2.618	17.748.255

(1) El desglose figura en la siguiente página

AFILIACIÓN POR PROVINCIAS Y CC.AA. RÉGIMEN GENERAL. FEBRERO 2017

	GENERAL	S.E. AGRARIO	S.E.HOGAR	TOTAL REGIMEN GENERAL
Almería	161.203	56.551	2.936	220.689
Cádiz	244.481	27.729	4.332	276.543
Córdoba	159.936	72.275	3.770	235.981
Granada	192.176	55.170	5.933	253.279
Huelva	102.380	68.421	1.571	172.373
Jaén	120.767	77.694	2.228	200.689
Málaga	393.558	33.716	12.249	439.523
Sevilla	472.226	91.774	13.483	577.482
ANDALUCÍA	1.846.728	483.329	46.502	2.376.558
Huesca	63.268	3.350	1.710	68.328
Teruel	35.569	955	860	37.385
Zaragoza	307.599	5.551	9.691	322.841
ARAGÓN	406.436	9.857	12.261	428.554
ASTURIAS	261.444	1.065	8.927	271.436
ILLES BALEARS	305.127	2.403	11.241	318.771
Las Palmas	322.451	6.865	5.842	335.157
S.C.Tenerife	278.076	6.986	4.487	289.549
CANARIAS	600.526	13.851	10.329	624.706
CANTABRIA	154.114	708	5.494	160.315
Ávila	34.285	1.213	1.144	36.642
Burgos	109.366	1.206	3.067	113.638
León	107.562	1.165	3.530	112.257
Palencia	48.339	926	969	50.234
Salamanca	82.196	1.853	2.821	86.869
Segovia	39.980	1.506	1.385	42.872
Soria	27.543	488	863	28.894
Valladolid	160.093	2.989	4.409	167.491
Zamora	35.551	1.311	1.017	37.879
CASTILLA-LEÓN	644.915	12.657	19.204	676.776
Albacete	86.773	8.689	2.472	97.934
Ciudad Real	106.320	10.484	3.007	119.812
Cuenca	44.020	5.268	1.303	50.591
Guadalajara	67.256	668	1.694	69.618
Toledo	151.030	7.658	3.505	162.193
CAST.-LA MANCHA	455.399	32.767	11.981	500.147
Barcelona	1.978.817	4.662	55.557	2.039.036
Girona	220.988	3.169	5.503	229.660
Lleida	127.561	6.177	2.610	136.348
Tarragona	215.343	6.023	4.313	225.679
CATALUÑA	2.542.708	20.031	67.984	2.630.722
Alicante	448.423	16.250	9.597	474.269
Castellón	162.507	10.123	4.066	176.696
Valencia	700.088	31.226	19.311	750.624
C. VALENCIANA	1.311.018	57.598	32.974	1.401.589
Badajoz	144.515	39.606	3.074	187.194
Cáceres	83.410	20.489	2.148	106.048
EXTREMADURA	227.925	60.095	5.222	293.242
A Coruña	304.189	1.741	11.733	317.663
Lugo	74.361	1.811	3.611	79.783
Ourense	70.230	297	3.330	73.858
Pontevedra	237.359	1.230	8.806	247.394
GALICIA	686.140	5.079	27.480	718.698
C. DE MADRID	2.456.279	2.100	111.796	2.570.175
R. DE MURCIA	356.765	72.740	12.005	441.510
NAVARRA	204.109	4.731	7.733	216.573
Araba/Álava	125.456	774	3.194	129.424
Gipuzkoa	227.127	565	10.294	237.986
Bizkaia	357.813	860	16.381	375.054
PAÍS VASCO	710.396	2.199	29.869	742.464
LA RIOJA	89.145	3.631	2.938	95.713
CEUTA	16.585	3	1.179	17.767
MELILLA	15.494	5	1.565	17.064
TOTAL	13.291.252	784.847	426.682	14.502.781

AFILIACIÓN POR PROVINCIAS Y CC.AA. FEBRERO 2017

VARIACIÓN MENSUAL Y ANUAL

	Febrero 2017	Variación mensual		Variación anual	
		Absoluta	Relativa	Absoluta	Relativa
Almería	278.606	913	0,33%	7.885	2,91%
Cádiz	338.352	2.924	0,87%	8.508	2,58%
Córdoba	286.896	-2.184	-0,76%	8.625	3,10%
Granada	314.495	-1.921	-0,61%	10.410	3,42%
Huelva	200.718	13.727	7,34%	1.811	0,91%
Jaén	239.906	-22.346	-8,52%	14.163	6,27%
Málaga	549.989	5.040	0,92%	24.070	4,58%
Sevilla	682.802	2.245	0,33%	20.418	3,08%
ANDALUCÍA	2.891.764	-1.603	-0,06%	95.890	3,43%
Huesca	90.829	535	0,59%	2.498	2,83%
Teruel	51.161	321	0,63%	566	1,12%
Zaragoza	391.465	2.136	0,55%	11.388	3,00%
ARAGÓN	533.455	2.992	0,56%	14.452	2,78%
ASTURIAS	350.208	612	0,18%	5.133	1,49%
ILLES BALEARS	404.480	12.414	3,17%	21.111	5,51%
Las Palmas	399.057	1.222	0,31%	19.690	5,19%
S.C.Tenerife	349.721	632	0,18%	17.219	5,18%
CANARIAS	748.778	1.854	0,25%	36.909	5,18%
CANTABRIA	203.066	539	0,27%	5.660	2,87%
Avila	51.028	-38	-0,08%	988	1,97%
Burgos	141.808	623	0,44%	3.517	2,54%
León	150.579	194	0,13%	1.148	0,77%
Palencia	63.974	321	0,50%	1.575	2,52%
Salamanca	114.013	377	0,33%	2.650	2,38%
Segovia	57.427	321	0,56%	1.629	2,92%
Soria	36.989	318	0,87%	1.139	3,18%
Valladolid	204.344	355	0,17%	4.694	2,35%
Zamora	55.570	-5	-0,01%	664	1,21%
CASTILLA-LEÓN	875.732	2.466	0,28%	18.004	2,10%
Albacete	127.415	618	0,49%	3.807	3,08%
Ciudad Real	155.297	-1.193	-0,76%	4.862	3,23%
Cuenca	69.957	415	0,60%	2.167	3,20%
Guadalajara	84.258	-354	-0,42%	2.791	3,43%
Toledo	211.256	508	0,24%	8.646	4,27%
CAST.-LA MANCHA	648.183	-6	0,00%	22.273	3,56%
Barcelona	2.432.403	18.131	0,75%	96.547	4,13%
Girona	291.549	2.895	1,00%	10.542	3,75%
Lleida	175.837	885	0,51%	5.118	3,00%
Tarragona	281.168	677	0,24%	8.353	3,06%
CATALUÑA	3.180.957	22.588	0,72%	120.560	3,94%
Alicante	599.790	5.177	0,87%	22.363	3,87%
Castellón	218.697	-2.425	-1,10%	8.218	3,90%
Valencia	926.541	767	0,08%	35.077	3,93%
C. VALENCIANA	1.745.028	3.519	0,20%	65.658	3,91%
Badajoz	235.167	61	0,03%	4.693	2,04%
Cáceres	137.130	270	0,20%	614	0,45%
EXTREMADURA	372.297	331	0,09%	5.307	1,45%
A Coruña	410.324	1.867	0,46%	8.270	2,06%
Lugo	116.788	-249	-0,21%	1.470	1,27%
Ourense	99.024	-140	-0,14%	1.114	1,14%
Pontevedra	327.427	1.338	0,41%	7.173	2,24%
GALICIA	953.563	2.816	0,30%	18.027	1,93%
C. DE MADRID	2.954.597	13.242	0,45%	102.438	3,59%
R. DE MURCIA	539.077	7.496	1,41%	20.941	4,04%
NAVARRA	263.801	1.672	0,64%	6.698	2,61%
Araba/Alava	150.429	432	0,29%	3.176	2,16%
Gipuzkoa	305.859	765	0,25%	6.227	2,08%
Bizkaia	462.255	1.245	0,27%	8.795	1,94%
PAÍS VASCO	918.543	2.441	0,27%	18.199	2,02%
LA RIOJA	121.846	621	0,51%	2.978	2,50%
CEUTA	21.416	73	0,34%	241	1,14%
MELILLA	21.464	15	0,07%	66	0,31%
TOTAL	17.748.255	74.080	0,42%	580.543	3,38%